

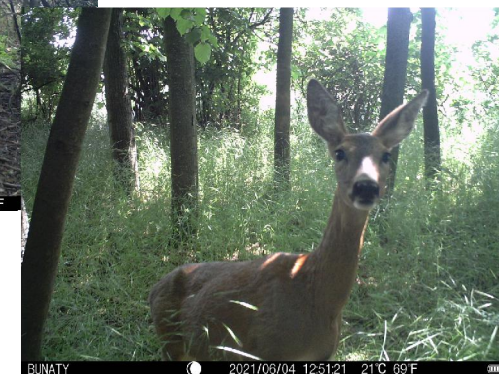
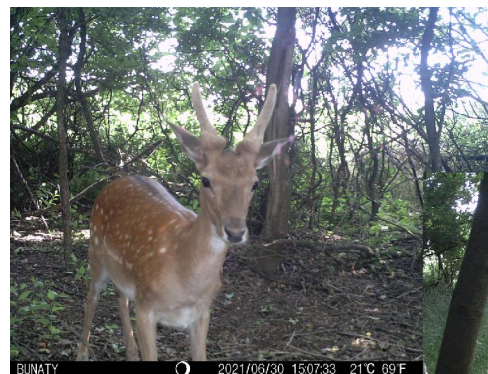
T A  
Č R

# Savci a ptáci v biokoridorech

prof. Ing. *Josef Suchomel, Ph.D.*

Ing. *Denisa Dvořáková*

*Ústav zoologie, rybářství, hydrobiologie a včelařství*



- MENDELU
- Agronomická
- fakulta
-

# Ptáci, savci a „biokoridory“ (?)

- koridor vs. stanoviště (biotop - rozmnožování, potrava, úkryt)
- vliv kvantitativních a kvalitativních parametrů

Co nás zajímá ohledně výskytu:

1. Které druhy?

2. Jak často a intenzivně?



# Materiál a metodika

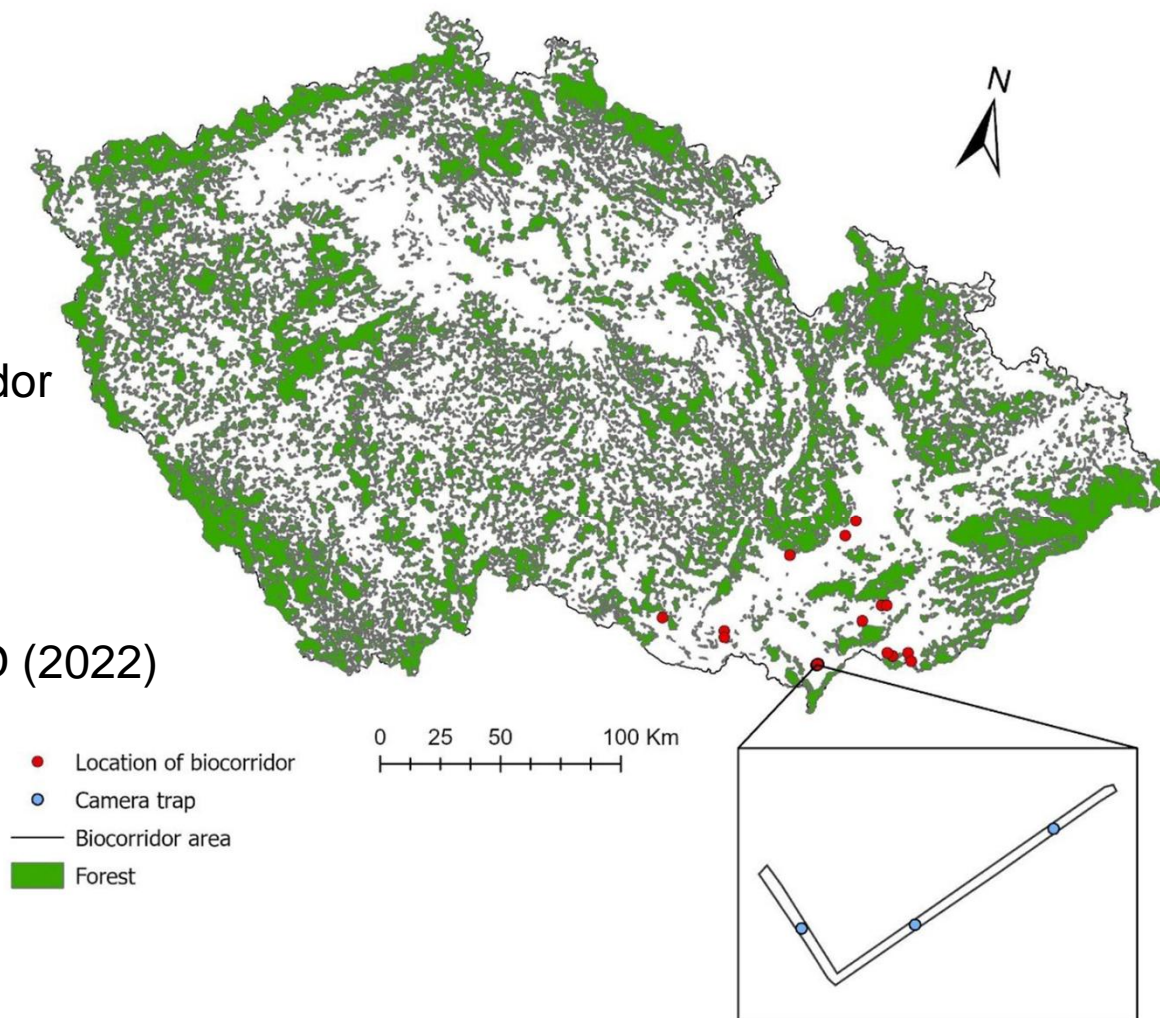
2020 – 2022, 14 biokoridorů

## Monitoring savců

- 40 fotopastí (Bunaty CAM HD), 1–3/koridor
- pobytové znaky (doplňková metoda)

## Monitoring ptáků

- vizuální monitoring - liniové transekty
- akustický monitoring - BirdNET Sound ID (2022)
- fotopasti (doplňková metoda)



Dvořáková, Šipoš, Suchomel 2023. *North Western Journal of Zoology*

**SS01010174: Funkčnost územního systému ekologické stability a její perspektiva v podmínkách globální změny klimatu, TAČR, MENDELU/LDF, 2020 - 2023**

● MENDELU  
● Agronomická  
● fakulta  
●

# Výsledky – savci

Celkem min. **21 druhů savců** (fotopasti + pobytové znaky)

## Fotopasti:

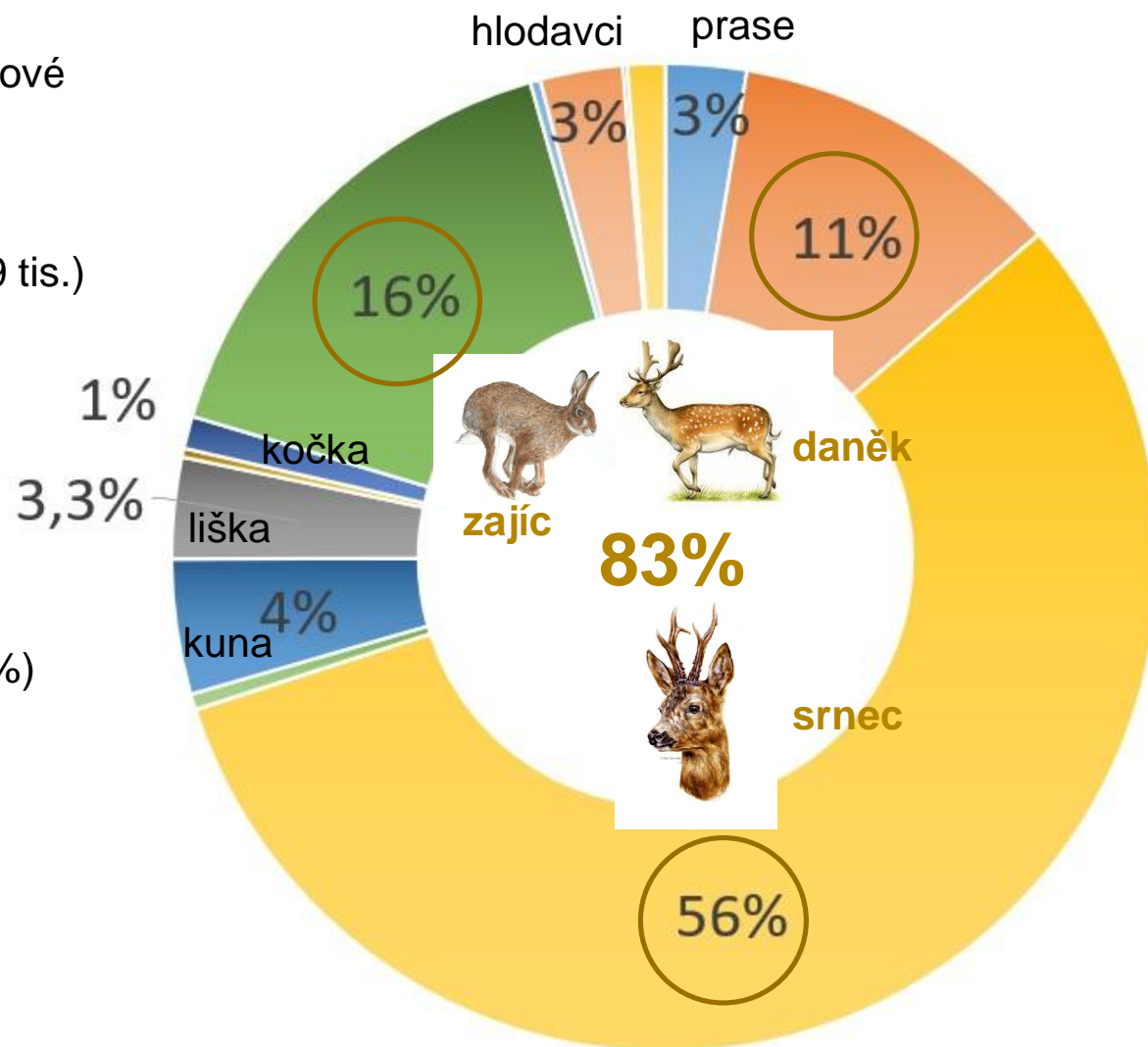
52 688 snímků obratlovců (savci 93,5%, přes 49 tis.)

- 16 druhů, 6 (7) řádů a 9 (10) čeledí

- šelmy (Carnivora) – **6 druhů** (37 %)
- sudokopytníci (Artiodactyla) – **4 druhy** (25 %)
- hlodavci (Rodentia) – **2 druhy** (12,5 %)
- zajíci (Lagomorpha) – **1 druh** (6,3 %)
- hmyzožravci (Eulipotyphla) – **1 druh** (6,3 %)
- lichokopytníci (Perissodactyla) – **1 druh** (6,3 %)

## Dle pobytových znaků:

myšice lesní (*Apodemus flavicollis*),  
myšice křovinná (*Apodemus sylvaticus*),  
norník rudý (*Clethrionomys glareolus*),  
hraboš polní (*Microtus arvalis*),  
krtek obecný (*Talpa europaea*)







myšice lesní  
(*Apodemus flavicollis*)

2022/06/19 20:11:52 24°C 75°F

## Výsledky - savci



druh	čeleď	počet snímků	%
prase divoké ( <i>Sus scrofa</i> )	prasatovití (Suidae)	1 307	2,65
daněk evropský ( <i>Dama dama</i> )	jelenovití (Cervidae)	5 435	11,00
jelen evropský ( <i>Cervus elaphus</i> )	jelenovití (Cervidae)	2	0,004
srnec obecný ( <i>Capreolus capreolus</i> )	jelenovití (Cervidae)	27 745	56,34
kůň domácí ( <i>Equus caballus</i> )	koňovití (Equidae)	6	0,012
jezevec lesní ( <i>Meles meles</i> )	lasicovití (Mustelidae)	252	0,51
ježek ( <i>Erinaceus</i> sp.)	ježkovití (Erinaceidae)	72	0,15
kuna lesní ( <i>Martes martes</i> )	lasicovití (Mustelidae)	2 172	4,41
lasice kolčava ( <i>Mustela nivalis</i> )	lasicovití (Mustelidae)	4	0,008
liška obecná ( <i>Vulpes vulpes</i> )	psovití (Canidae)	1 630	3,3
pes domácí ( <i>Canis familiaris</i> )	psovití (Canidae)	144	0,29
kočka domácí ( <i>Felis catus</i> )	kočkovití (Felidae)	521	1,06
zajíc polní ( <i>Lepus europaeus</i> )	zajícovití (Leporidae)	7 858	15,96
veverka obecná ( <i>Sciurus vulgaris</i> )	veverkovití (Sciuridae)	164	0,33
hlodavci neidentifikovaní	-	1 330	2,7
člověk rozumný ( <i>Homo sapiens</i> )	hominidé (Hominidae)	604	1,23
<b>Savci celkem</b>	-	<b>49 246</b>	<b>100</b>



jezevec lesní (*Meles meles*)

BUNATY



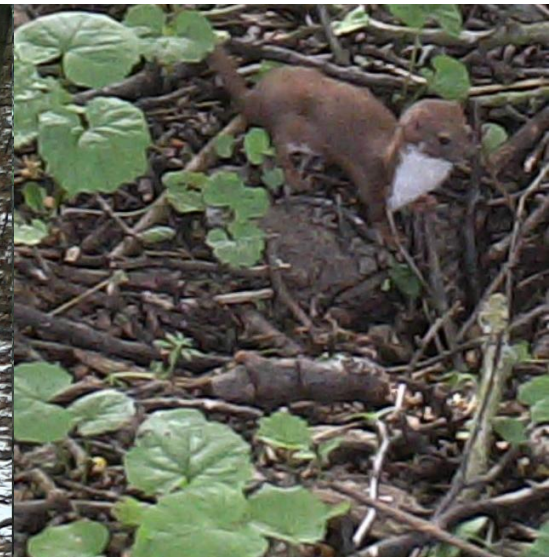
liška obecná (*Vulpes vulpes*)

☉ 2021/06/22 09:50:29



kočka domácí (*Felis catus*)

☾ 2022/01/25 12:15:21



kolčava (*Mustela nivalis*)

/12 08:59:49 1



kuna lesní (*Martes martes*)

☾ 2022/05/06





prase divoké  
(*Sus scrofa*)

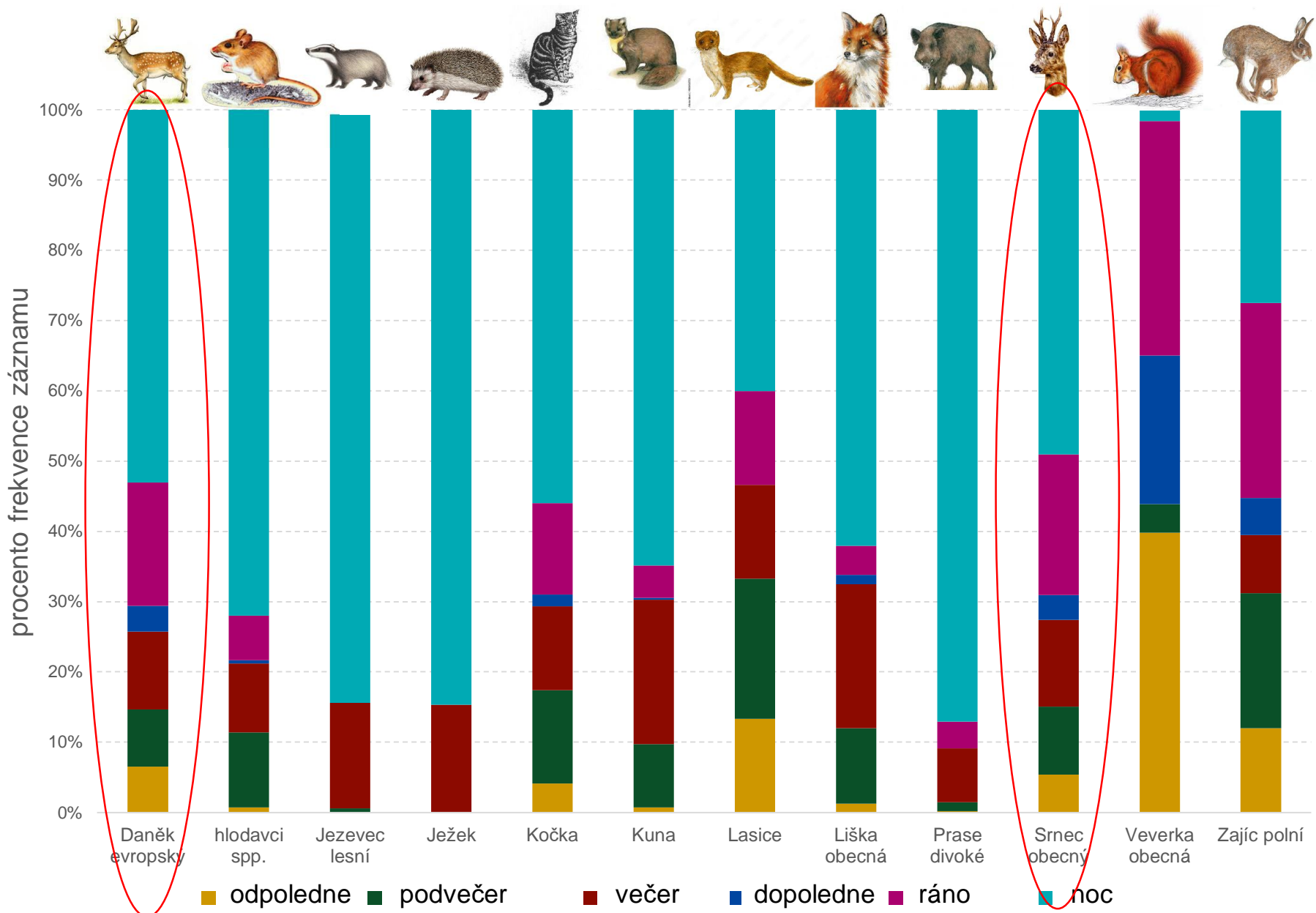
BUNATY



2021/07/02 00:47:34 14°C 57°F



- MENDELU
- Agronomická
- fakulta
-



● MENDELU  
 ● Agronomická  
 ● fakulta



daněk evropský  
(*Dama dama*)

BUNATY



2021/08/17 11:46:36 13°C 55°F



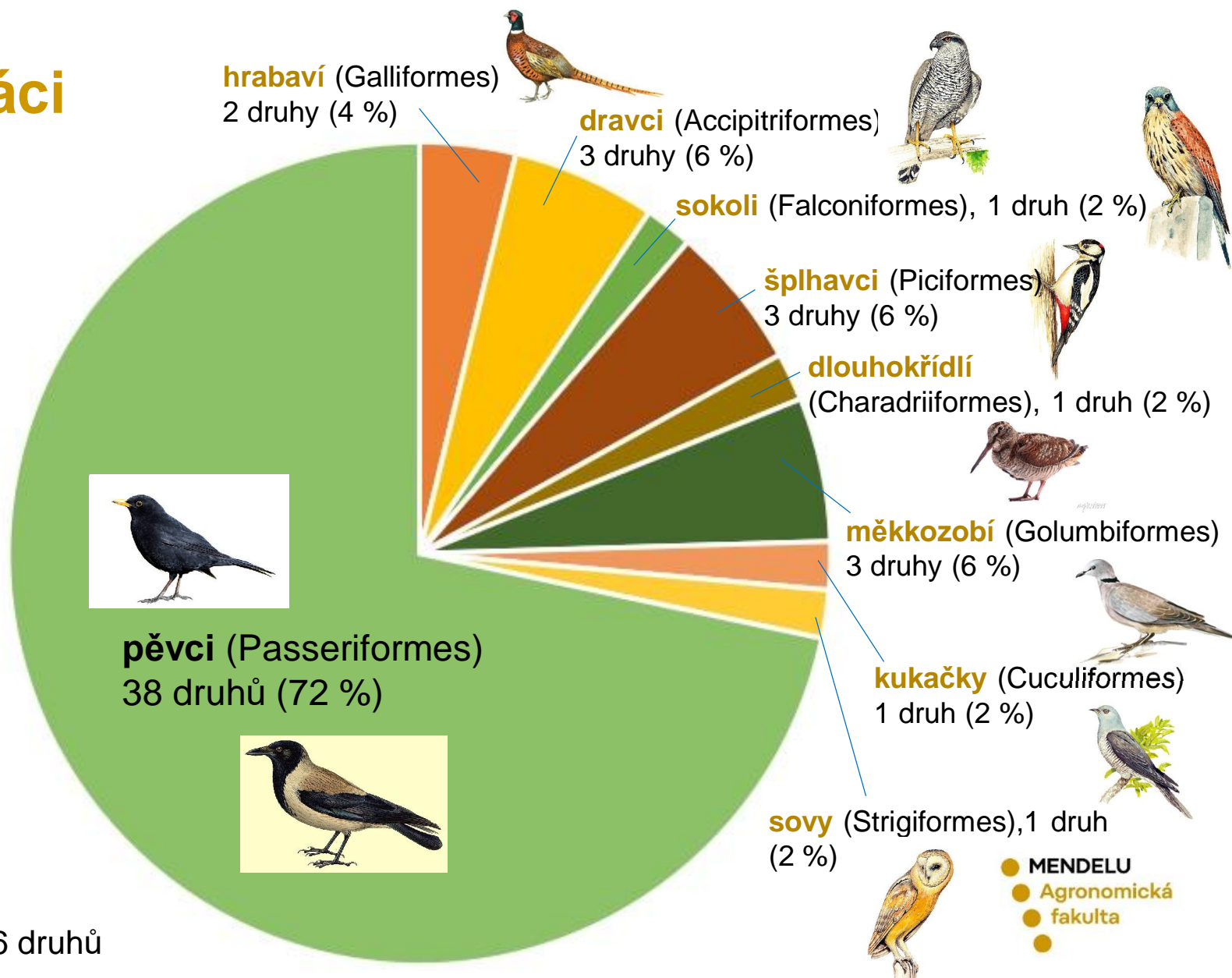
- MENDELU
- Agronomická
- fakulta
-

# Výsledky – ptáci

53 druhů  
9 řádů  
23 čeledí



- jednotlivé biokoridory 6 – 26 druhů



## Výsledky - ptáci

- celkem - 53 druhů
- fotopastmi – 32 druhů  
(celkem 3212 snímků, tj. 6 % všech fotografií)
- jen pochůzkami – 18 druhů
- oběma metodami – 19 druhů

Vesměs druhy běžné:

LC (málo dotčený druh) - 42 druhů (80,8 %)

NT (téměř ohrožený) - 5 druhů (9,6 %)

**VU (zranitelný)** - 3 druhy (5,8 %)

- moták pochop (*Circus aeruginosus*), jestřáb lesní (*Accipiter gentilis*), sluka lesní (*Scolopax rusticola*)

• nejčastější druhy – bažant obecný (*Phasianus colchicus*), drozdovití ptáci (*Turdus* spp.)

• „neběžné“ druhy - slavík obecný (*Luscinia megarhynchos*), žluva hajní (*Oriolus oriolus*), ťuhýk obecný (*Lanius collurio*)

• polní druhy - křepelka polní (*Coturnix coturnix*), skřivan polní (*Alauda arvensis*).



ťuhýk obecný (*Lanius collurio*)



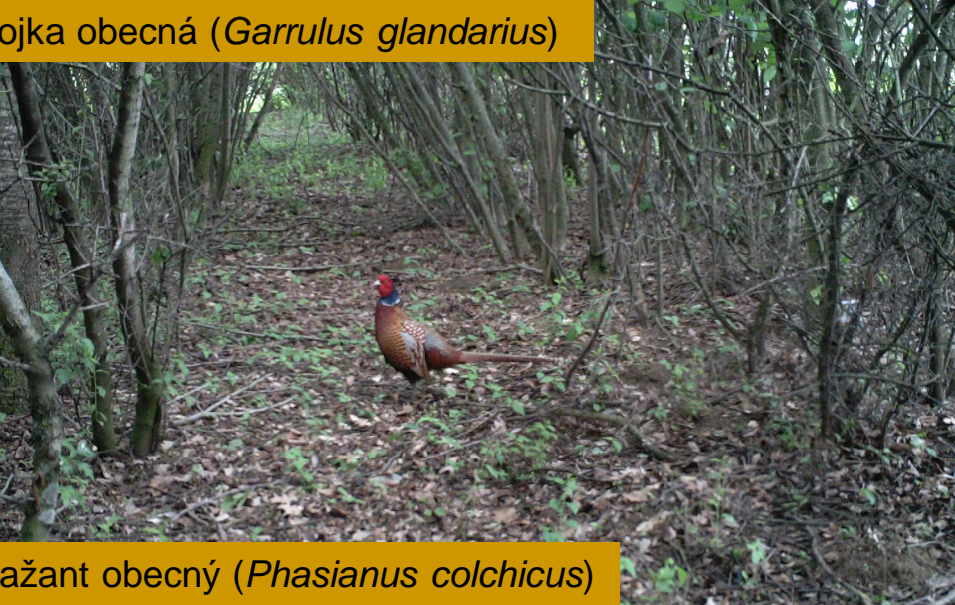
datel černý  
(*Dryocopus martius*)



strakapoud velký  
(*Dendrocopus major*)



sojka obecná (*Garrulus glandarius*)



bažant obecný (*Phasianus colchicus*)



# Faktory ovlivňující výskyt ptáků v biokoridorech

- druhová bohatost a frekvence výskytu jsou pozitivně korelovány s úzkými a dlouhými biokoridory
- široké biokoridory (podobné lesu) druhovou bohatost a frekvenci snižovaly
- lesní druhy ptáků preferovaly široké biokoridory se vzrostlými porosty dřevin a vysokým zápojem



a) biokoridory úzké a dlouhé  
ptáci: lesní generalisté a druhy otevřených stanovišť



b) biokoridory široké (lesní)  
ptáci: lesní specialisté

*Dvořáková, Šipoš, Suchomel 2023: North-Western Journal of Zoology*

## Závěry a doporučení

- habitat pouze pro běžné druhy savců kulturní krajiny
- ze zvěře preferován srncem
- potenciál pro drobné šelmy
- výskyt ptáků ovlivňován délkou a šířkou koridorů

*Speciální management pro podporu výskytu ptáků a savců není potřebný, pokud mají biokoridory odpovídající parametry:*

- spojují vhodné habitaty,
- mají dostatečnou šířku a délku
- dostatek plodonosných dřevin a starých stromů
- zapojené a druhově rozmanité bylinné patro (drobní savci).



Litobratřice  
- sever





BUNATY  2022/10/01 13:43:28 10°C 50°F 

● MENDELU  
● Agronomická  
● fakulta  
●



Děkuji za pozornost J

BUNATY



2022/09/12 10:07:34 13°C 55°F



● MENDELU  
● Agronomická  
● fakulta  
●