

REALIZACE ÚZEMNÍHO SYSTÉMU EKOLOGICKÉ STABILITY V KRAJINĚ Z POHLEDU PROJEKTANTA

**Ing. Hedvika Psotová
Ing. Michal Gírgel**

***Pane, at' jsi stéblo trávy nebo obyčejný list.
Prosím, dej, at' umím ve tvých vzkazích číst.
Prosím, dej, at' řeči stromů aspoň trochu rozumím.
At' vědí, že se učím a že nic neumím.***

Úryvek z Modlitby sv. Jana z Assisi,
přebásnil Jan Skácel, nazpívala skupina Javory



Klíčová otázka - PRO KOHO ÚSES?

Pro OBEC s akčním starostou, zastupitelstvem?

Pro POZEMKOVÝ ÚŘAD?

ÚSES jako povinná součást INVESTICE?

ÚSES pro osvícenou osobu (VLASTNÍKA)?

ÚSES pro ekologicky hospodařícího ZEMĚDĚLCE?

Pro SKUPINU NADŠENCŮ?

Pro TĚŽAŘE? Pro CÍRKVE?

Pro koho ještě???



Obec Dolní Němčí



Biocentrum Bařůvka – před realizací



Biocentrum Bařůvka – po realizaci



polní cesty – před realizací



polní cesty – po realizaci

Obec Dolní Němčí



protierozní opatření – před realizací



protierozní opatření – po realizaci



větrolamy



tůně a rybníky

Obec Blazice

realizace LBC U blazického potoka



hlavaté vrby



stav po realizaci

Obec Šakvice



Obec Suchá Loz



Obec Suchá Loz



Obec Zahnašovice + MS Zahnašovice



Obec Zahnašovice + MS Zahnašovice

pohled na tůň a navazující lesní porosty v roce 2008



pohled na tůň a navazující lesní porosty v roce 2015



zmlazování vrby – „bobří prutník“



výsadba zeleně v roce 2014

Obec Zahnašovice + MS Zahnašovice



obnova vodní nádrže v blízkosti biocentra



lesní porosty v roce 2012 a 2014

[illegible]

Pozemkový úřad Kroměříž + obec Pravčice



výchozí stav lokality v roce 2014



nová výsadba v roce 2015



nová výsadba v roce 2017

Pozemkový úřad Kroměříž + město Hulín



LBC Nivky – výchozí stav



LBC Nivky – realizace

Pozemkový úřad Kroměříž + město Hulín

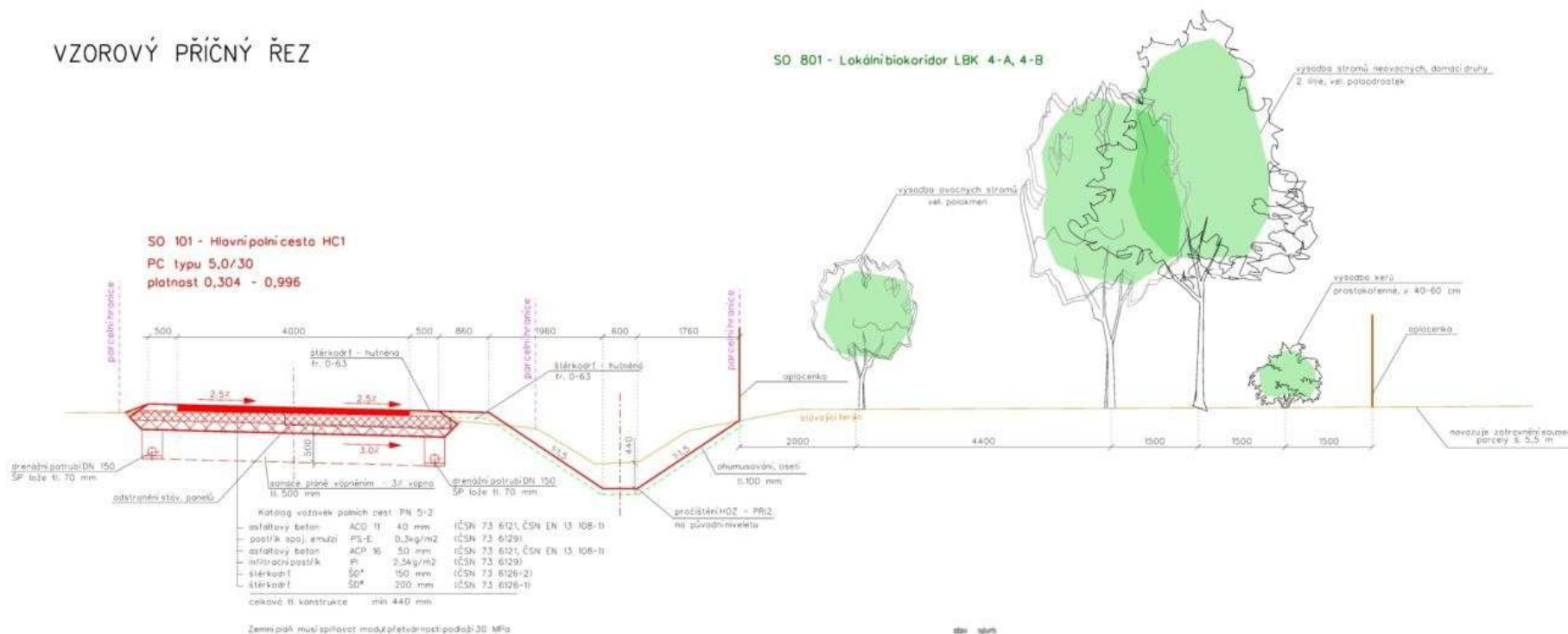


Součást investice – obec Topolná

VZOROVÝ PŘÍČNÝ ŘEZ

SO 801 - Lokální biokoridor LBK 4-A, 4-B

SO 101 - Hlavní polní cesta HC1
PC typu 5,0/30
platnost 0,304 - 0,996



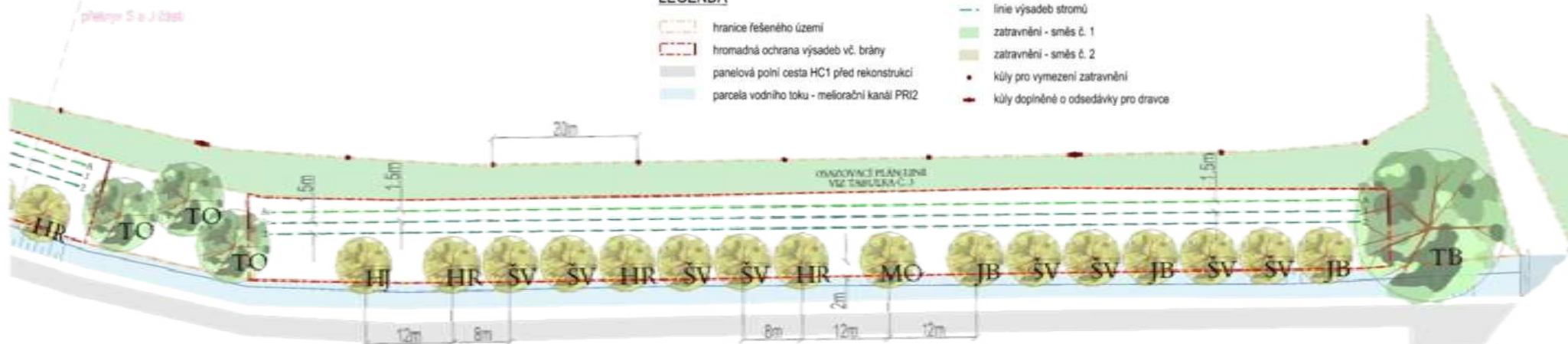
POZNÁMKA:

Drenážní potrubí bude vyústěno vždy po 50,0m do pražického HQZ

LEGENDA

- hranice řešeného území
- hromadná ochrana výsadeb vč. brány
- panelová polní cesta HC1 před rekonstrukcí
- parcela vodního toku - meliorační kanál PR12

- strom listnatý
- strom ovocný
- skupina dřevin / skupina dřevin k odstranění
- linie výsadeb keřů
- linie výsadeb stromů
- zatravnění - směs č. 1
- zatravnění - směs č. 2
- kůly pro vymezení zatravnění
- kůly doplněné o odsedávky pro dravce



Osvícený vlastník - Mysločovice



Ekologicky hospodařící zemědělec – Javorník CZ s.r.o. Štítná nad Vláří – Popov



Ekologicky hospodařící zemědělec – Javorník CZ s.r.o. Štítná nad Vláří – Popov



Nelesní ÚSES je vymezen v krajině
rozptýlenou trvalou zelení



Vyčištěné staré sady – významná
součást ÚSES



Obnovená krajina Bílých Karpat

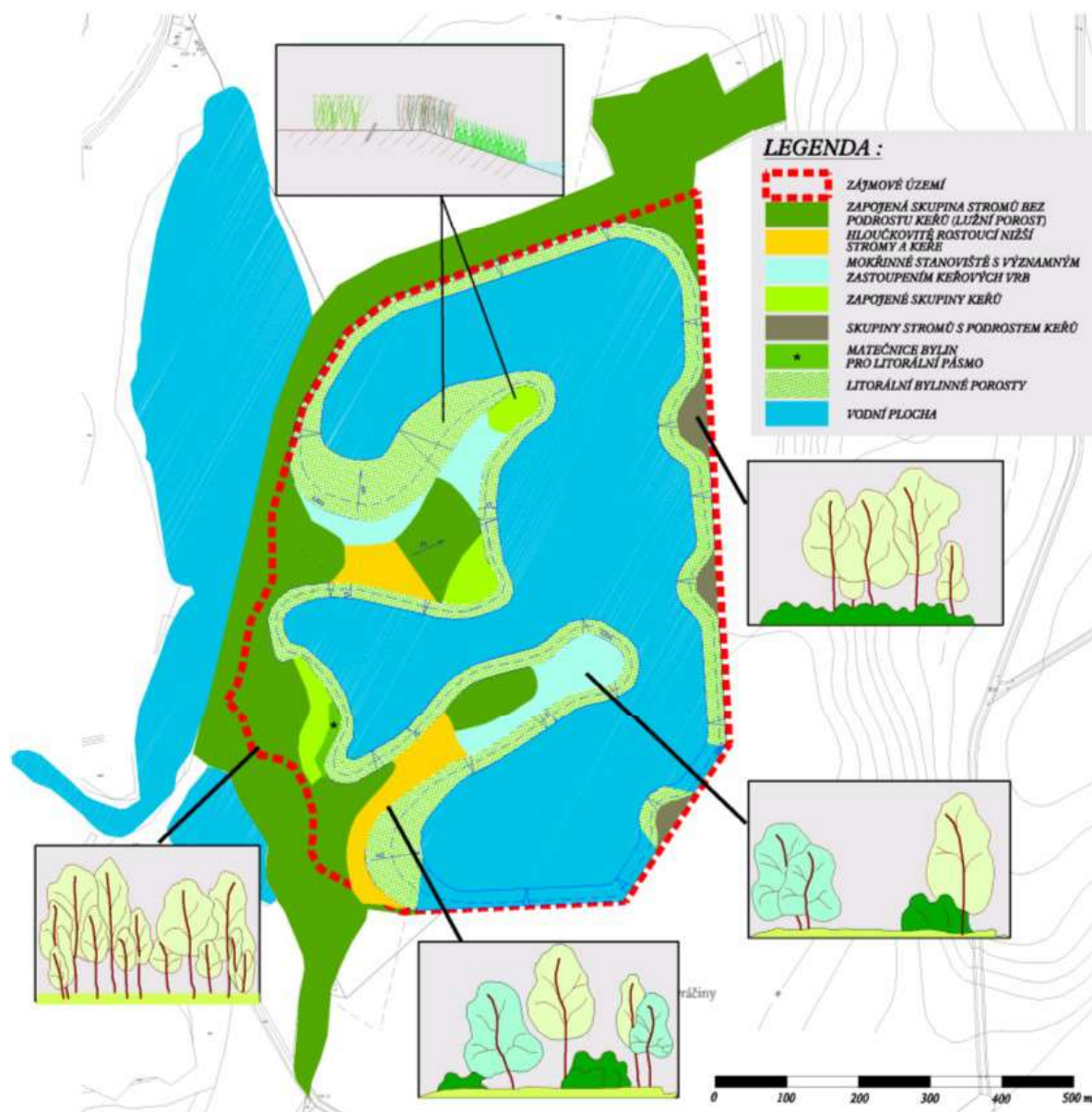
Pro skupinu nadšenců – Březolupy



Pro skupinu nadšenců – Březolupy



Pro těžaře – Cemex Sand k.s. Napajedla



Pro těžaře – Cemex Sand k.s. Napajedla

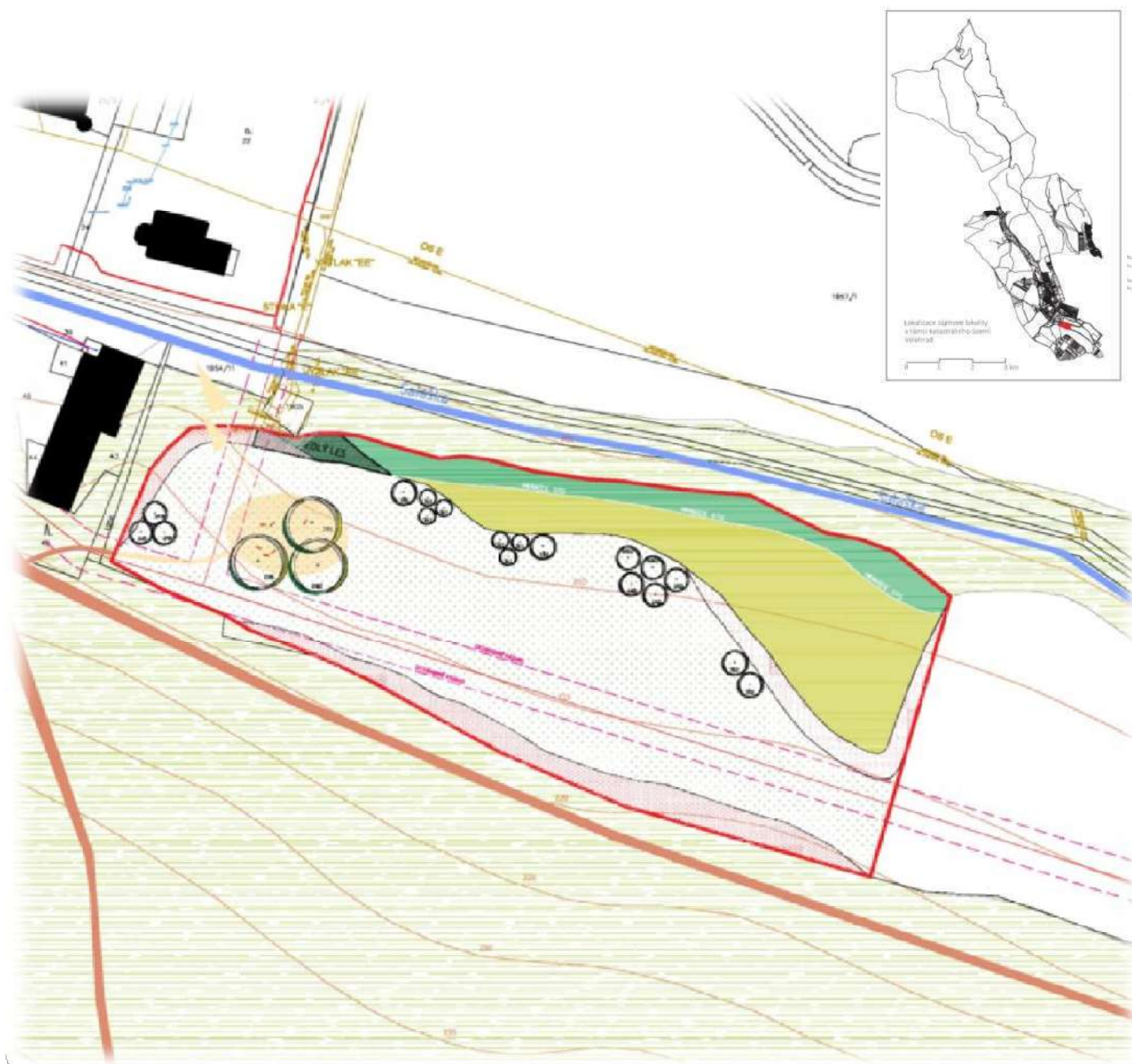


Pro těžaře – Cemex Sand k.s. Napajedla



Pro církvě - Velehrad

Laudato si
Laudato no



Pro koho ještě??? – Magistrát města Zlína




Pro koho ještě??? – Magistrát města Zlína



Pro koho ještě???





***Principy a metodika ÚSES jsou stejné,
nicméně příprav a realizace projektu musí
být odlišná dle možností či chtění investora.***

DĚKUJEME ZA POZORNOST



Ing. Hedvika Psotová

Ing. Michal Girgel

Arvita P spol. s r.o.

arvita@arvita.cz

tel. 577 938 161

www.arvita.cz



arvita P