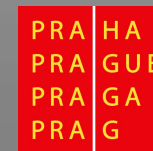


Krajinný park Lítožnice od projektu k realizaci



Ing. Jiří Karnecki

Odbor ochrany prostředí
Magistrát hl. m. Prahy





Základní charakteristiky:

- **Celková rozloha 137,3 ha**
- Nově založené lesy 21,8 ha
- Stávající lesní porosty 20,6ha
- Louky 47,8
- Vodní plochy 11,5 ha
- Ochrana přírody – Přírodní památka Lítožnice
- Nejvíce zastoupené dřeviny – dub zimní, buk lesní, lípa srdčitá



Realizační tým:

Investor: Odbor ochrany prostředí MHMP

Projektant: Envicons s. r. o., Ing. Jiří Hybášek

TDI: Ing. Jiří Jílek

Inženýring: SINPPS s. r. o.

Dodavatelé: Lesy hl. m. Prahy

Nowastav a. s.

Pas Natura s. r. o.

Stavby rybníků s. r. o.

Antonín Fabián – zemní práce

Aquasys s. r. o.

Archeologický průzkum: Archeologický ústav AV ČR v. v. i.

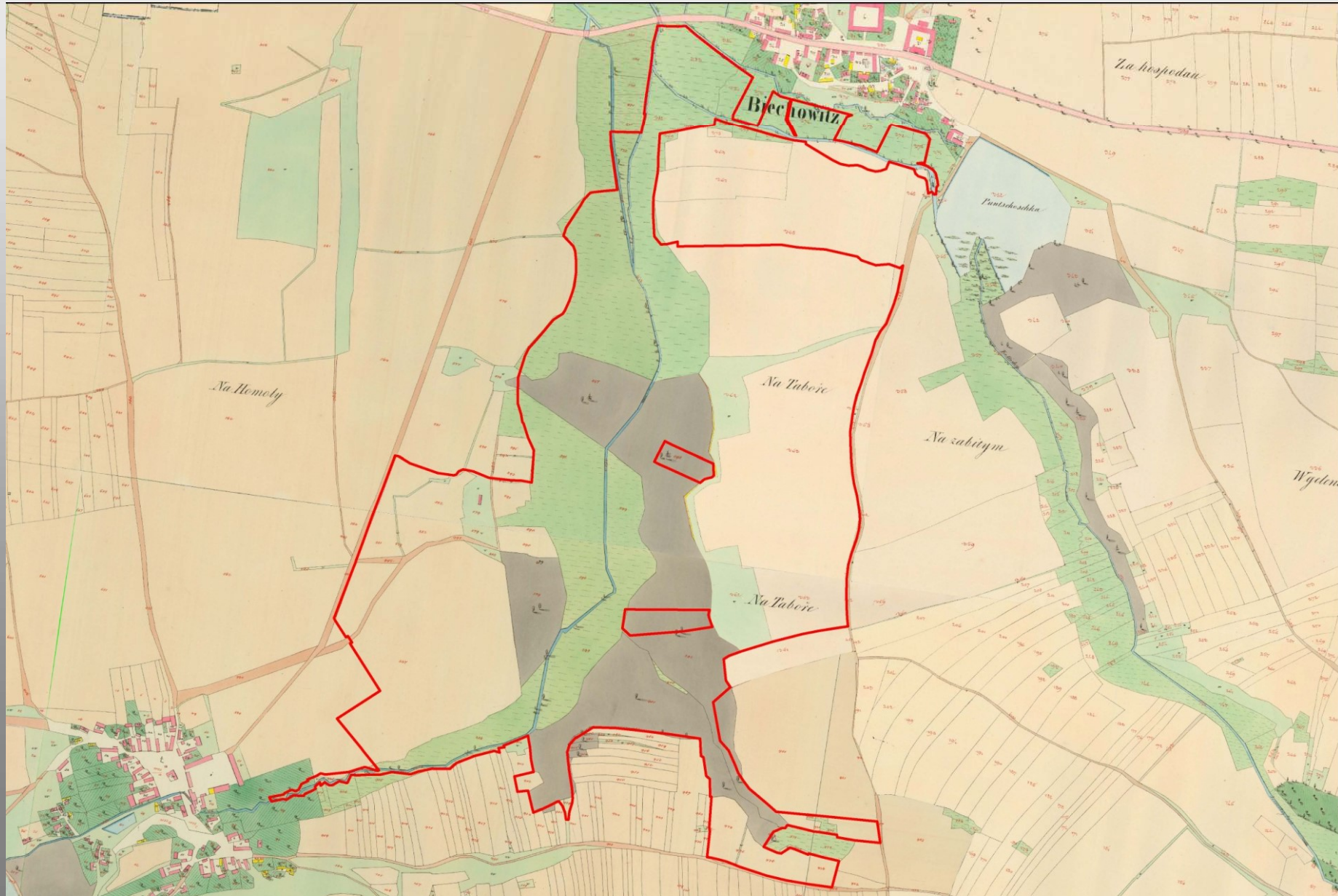


První vojenské mapování 1764 – 1768





Lítožnice 1848





Lítožnice 1953





OBNOVA a REVITALIZACE
PRAŽSKÝCH NÁDRŽÍ

Odbor ochrany prostředí
Magistrát hl. m. Prahy



Lítožnice 2015





Lítožnice ÚSES



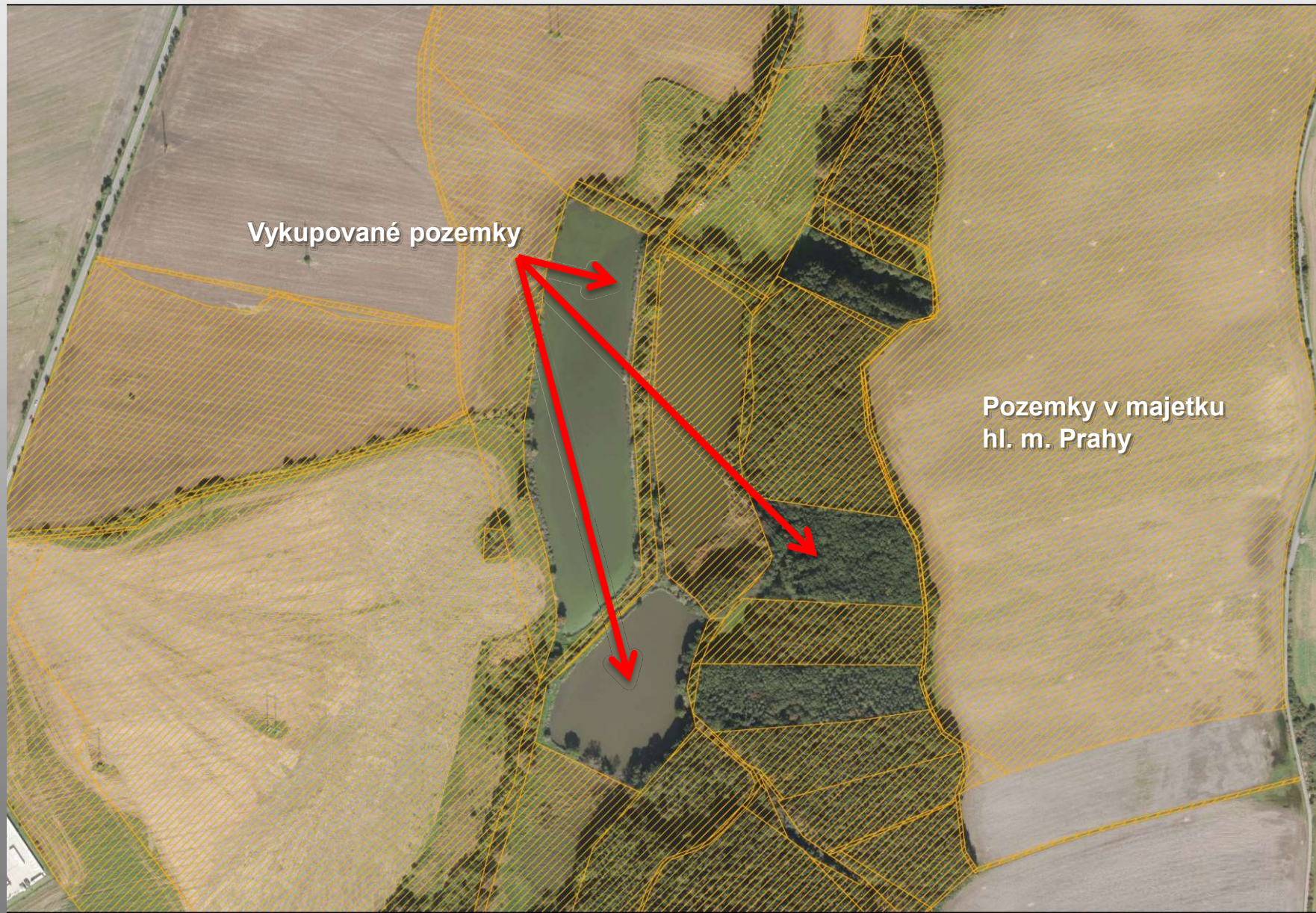


Lítožnice ÚSES





Lítožnice 2014 – majetkoprávní vztahy





Krajinný park Lítožnice





První zalesnění 2016



- Celková plocha 24 ha.
- Zalesněno 9,5 ha.
- Louky 14,6 ha.
- Celkem vysázeno 53 000 sazenic



Soliterní stromy



Sázení lesa



Pestré druhové složení

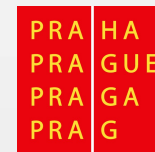


Oplocenka



OBNOVA a REVITALIZACE
PRAŽSKÝCH NÁDRŽÍ

Odbor ochrany prostředí
Magistrát hl. m. Prahy

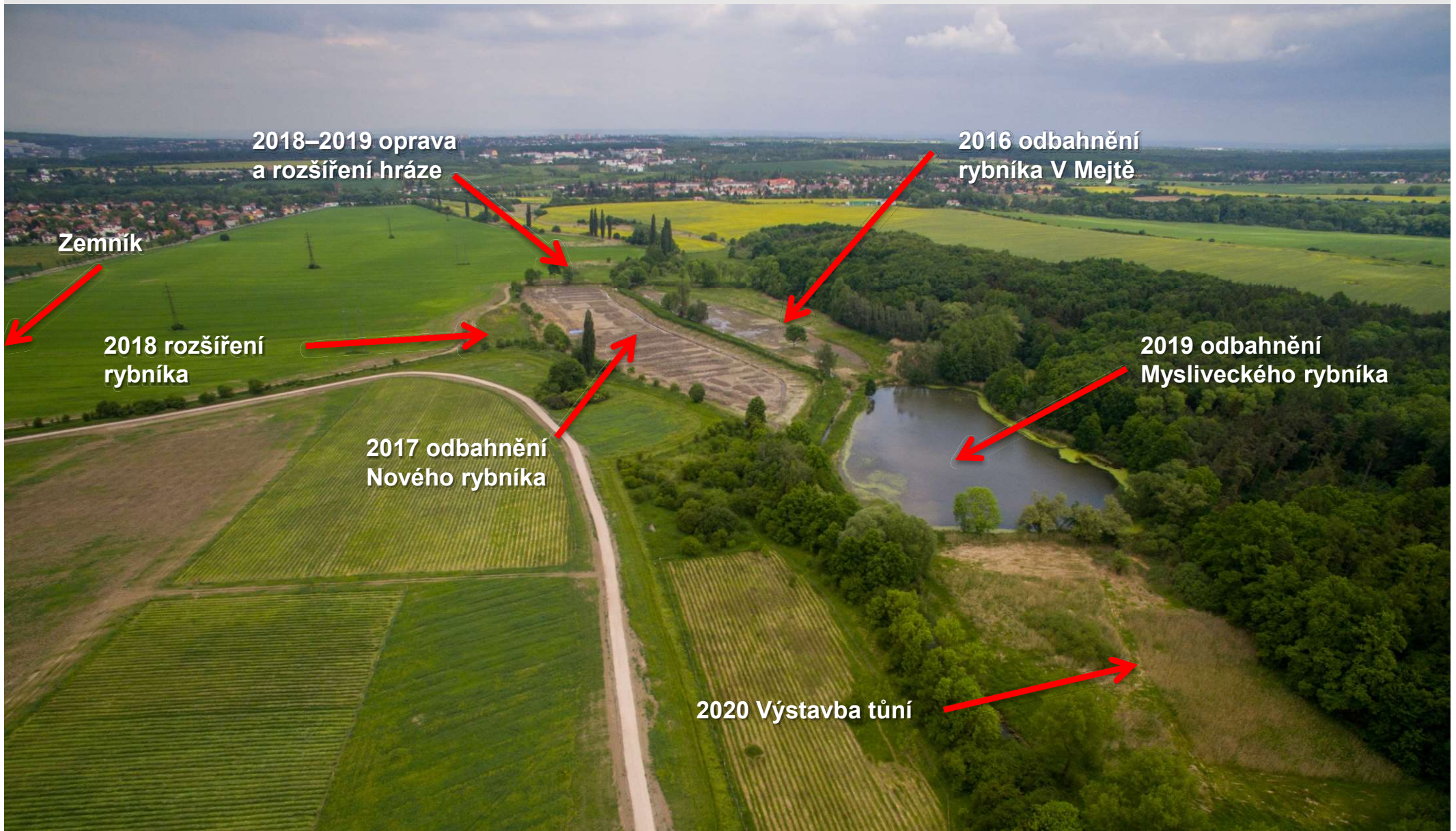


První zalesnění 2020





Obnova Lítožnického rybníka





Základní charakteristiky:

- Původní plocha všech tří rybníků 6,4 ha
- Plocha nového rybníka 10,7 ha
- Rozšíření vodní plochy 4,3 ha
- Celkem vytěženo 87 tis. m³ materiálu
- Celková délka hráze je 376 m a v nejvyšším místě je vysoká 5,2 m
- Celkové stavební náklady 52 mil. Kč
- Náklady na archeologický průzkum 5,6 mil. Kč



Nátokový objekt



Provizorní oprava hráze



Prokop původní hráze



Původní hráz ze 16. století



Odbahnění rybníků

- celkem vyvezeno 87 000 m³ materiálu
- odstranění dělicích hrází





Odstraňování dělicích hrází



Odbahnění Mysliveckého rybníka



Odbahnění rybníka V Mejtě



Odbahnění Mysliveckého rybníka



Archeologický výzkum

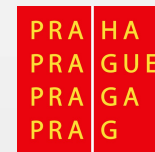
- germánské osídlení doby římské
- zbytky středověké vesnice Lítožnice





OBNOVA a REVITALIZACE
PRAŽSKÝCH NÁDRŽÍ

Odbor ochrany prostředí
Magistrát hl. m. Prahy



Germánské osídlení





OBNOVA a REVITALIZACE
PRAŽSKÝCH NÁDRŽÍ

Odbor ochrany prostředí
Magistrát hl. m. Prahy



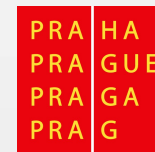
Germánské osídlení





OBNOVA a REVITALIZACE
PRAŽSKÝCH NÁDRŽÍ

Odbor ochrany prostředí
Magistrát hl. m. Prahy



Středověká tvrz Lítožnice





Středověké zdi



Středověká studna



Neznámý germánský objekt



Germánská zásobnice



Baterie 14 železářských pecí porušených meliorační rýhou před zahájením výzkumu – starší doba římská



Púdorys polozemnice zaplavené spodní vodou se stopami kúlů ve středu kratších stran – starší doba římská

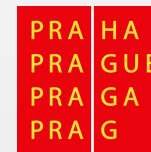


Průběh výzkumu železářské pece se zahloubenou nístějí – starší doba římská



OBNOVA a REVITALIZACE
PRAŽSKÝCH NÁDRŽÍ

Odbor ochrany prostředí
Magistrát hl. m. Prahy



Výstavba požeráku





Výstavba požeráku – druhý pokus





Výstavba požeráku – druhý pokus





OBNOVA a REVITALIZACE
PRAŽSKÝCH NÁDRŽÍ

Odbor ochrany prostředí
Magistrát hl. m. Prahy



Výstavba bezpečnostního přelivu





Zakládání přelivu



Obklady kamenných konstrukcí



Spárování



Zkušební provoz



OBNOVA a REVITALIZACE
PRAŽSKÝCH NÁDRŽÍ

Odbor ochrany prostředí
Magistrát hl. m. Prahy



Oprava a rozšíření hráze





Výstavba patního drénu





OBNOVA a REVITALIZACE
PRAŽSKÝCH NÁDRŽÍ

Odbor ochrany prostředí
Magistrát hl. m. Prahy



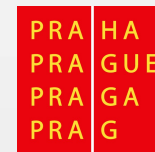
Výstavba patního drénu





OBNOVA a REVITALIZACE
PRAŽSKÝCH NÁDRŽÍ

Odbor ochrany prostředí
Magistrát hl. m. Prahy

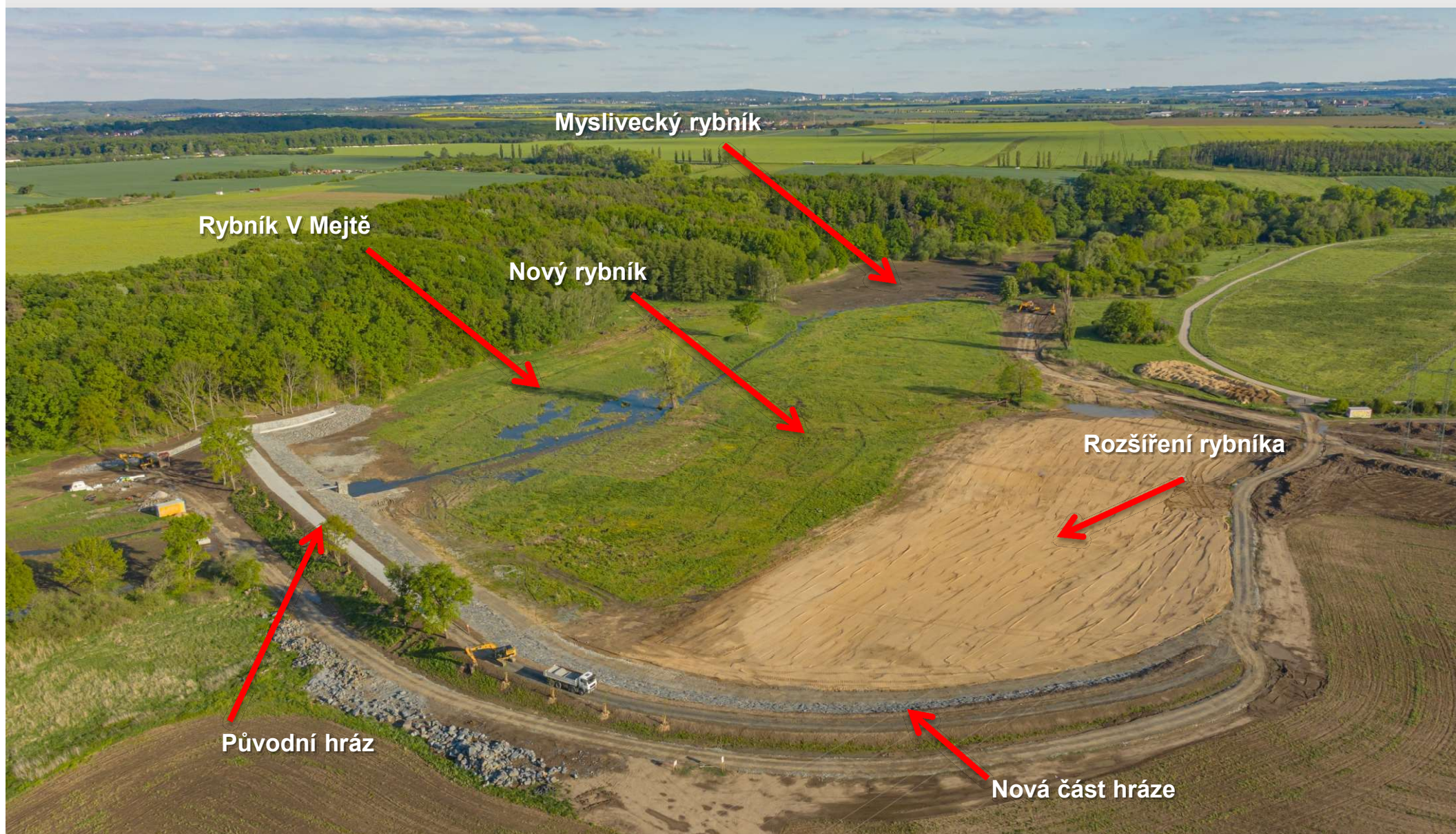


Výstavba patního drénu





Oprava a rozšíření hráze





Zatopená olšina



Ostrov



Mělké příbřežní pásmo

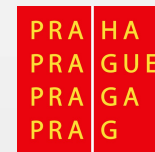


Mrtvé dřevo



OBNOVA a REVITALIZACE
PRAŽSKÝCH NÁDRŽÍ

Odbor ochrany prostředí
Magistrát hl. m. Prahy



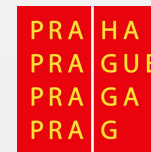
Dokončená stavba





OBNOVA a REVITALIZACE
PRAŽSKÝCH NÁDRŽÍ

Odbor ochrany prostředí
Magistrát hl. m. Prahy



Dokončená stavba





Revitalizace Říčanky pod Lítožnicí

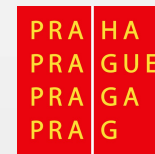
- Realizace 2019
- Náklady 6,5 mil. Kč
- Revitalizovaná délka 1 075 m
- Revitalizace napřímeného koryta
- Obnova nivy a vlhkých luk
- Výstavba brodů a lávek
- Výstavba tůní





OBNOVA a REVITALIZACE
PRAŽSKÝCH NÁDRŽÍ

Odbor ochrany prostředí
Magistrát hl. m. Prahy



Říčanka a okolí před revitalizací v roce 2017





OBNOVA a REVITALIZACE
PRAŽSKÝCH NÁDRŽÍ

Odbor ochrany prostředí
Magistrát hl. m. Prahy



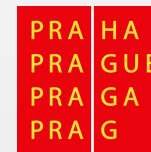
Napřímené původní koryto Říčanky





OBNOVA a REVITALIZACE
PRAŽSKÝCH NÁDRŽÍ

Odbor ochrany prostředí
Magistrát hl. m. Prahy



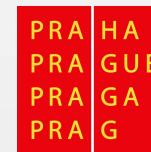
Revitalizace Říčanky a výstavba rybníka





OBNOVA a REVITALIZACE
PRAŽSKÝCH NÁDRŽÍ

Odbor ochrany prostředí
Magistrát hl. m. Prahy



Říčanka – revitalizace po dokončení





Říčanka – revitalizace po dokončení

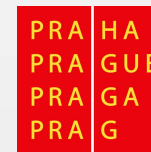


- Potok se prodloužil o 300 m.
- Nové meandrující koryto bylo doplněno soustavou větších a menších tůní o celkové ploše 5 980 m² a objemu zadržené vody 2 169 m³.
- V revitalizovaném korytě je zadrženo 2,5x více vody než v korytě původním.



OBNOVA a REVITALIZACE
PRAŽSKÝCH NÁDRŽÍ

Odbor ochrany prostředí
Magistrát hl. m. Prahy



Tůň se stěnou pro ledňáčky a břehule





OBNOVA a REVITALIZACE
PRAŽSKÝCH NÁDRŽÍ

Odbor ochrany prostředí
Magistrát hl. m. Prahy



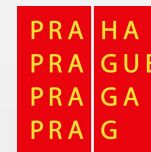
Tůň se stěnou pro ledňáčky a břehule





OBNOVA a REVITALIZACE
PRAŽSKÝCH NÁDRŽÍ

Odbor ochrany prostředí
Magistrát hl. m. Prahy



Brodový úsek nového koryta





OBNOVA a REVITALIZACE
PRAŽSKÝCH NÁDRŽÍ

Odbor ochrany prostředí
Magistrát hl. m. Prahy



Mokřadní vegetace u tůní





Zalesnění a zatravnění 2021



- Celková plocha 22 ha.
- Zalesněno 9,3 ha.
- Louky 12,7 ha.
- Celkem vysázeno 44 000 sazenic



Zakládání luk



Obnova louky



Sázení stromků



Příprava výsadeb



OBNOVA a REVITALIZACE
PRAŽSKÝCH NÁDRŽÍ

Odbor ochrany prostředí
Magistrát hl. m. Prahy



Květnaté louky





Sběr osiva na zatravnění 2021





Mozaikovitá seč



Květnaté pásy



Pastva



Odstraňování biomasy



Revitalizace Rokytky v Běchovicích

- Realizace 2021-2022
- Náklady 7,0 mil. Kč
- Revitalizovaná délka 1 186 m
- Revitalizace napřímeného koryta
- Obnova nivy a vlhkých luk
- Výstavba brodů a lávek
- Výstavba tůní





OBNOVA a REVITALIZACE
PRAŽSKÝCH NÁDRŽÍ

Odbor ochrany prostředí
Magistrát hl. m. Prahy



Rokytkka a okolí před revitalizací v roce 2017





OBNOVA a REVITALIZACE
PRAŽSKÝCH NÁDRŽÍ

Odbor ochrany prostředí
Magistrát hl. m. Prahy



Rokytky po vyčištění





OBNOVA a REVITALIZACE
PRAŽSKÝCH NÁDRŽÍ

Odbor ochrany prostředí
Magistrát hl. m. Prahy



Rokytkka – revitalizace po dokončení





Rokytky – revitalizace po dokončení





OBNOVA a REVITALIZACE
PRAŽSKÝCH NÁDRŽÍ

Odbor ochrany prostředí
Magistrát hl. m. Prahy



Rokytky – revitalizace po dokončení





Rokytko – revitalizace po dokončení - tůně



- Potok se prodloužil o 370 m.
- Nové meandrující koryto bylo doplněno soustavou větších a menších tůní o celkové ploše 2 168 m² a objemu zadržené vody 961 m³.
- V revitalizovaném korytě je zadrženo 2,7x více vody než v korytě původním.



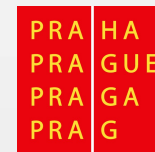
Krajinný park Lítožnice





OBNOVA a REVITALIZACE
PRAŽSKÝCH NÁDRŽÍ

Odbor ochrany prostředí
Magistrát hl. m. Prahy



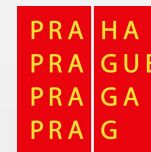
Sady na Lítožnici





OBNOVA a REVITALIZACE
PRAŽSKÝCH NÁDRŽÍ

Odbor ochrany prostředí
Magistrát hl. m. Prahy



Sady na Lítožnici





Sad Republika

- Realizace 2021–2023
- Plocha 13 ha
- Celkem bude vysazeno 300 regionálních odrůd ovocných stromů
- Terénní modelace hor
- Založení luk





OBNOVA a REVITALIZACE
PRAŽSKÝCH NÁDRŽÍ

Odbor ochrany prostředí
Magistrát hl. m. Prahy



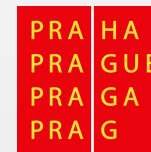
Sad Republika





OBNOVA a REVITALIZACE
PRAŽSKÝCH NÁDRŽÍ

Odbor ochrany prostředí
Magistrát hl. m. Prahy



www.praha-priroda.cz



DĚKUJI ZA POZORNOST