

Územní systém ekologické stability v projekční činnosti

Ing. Darek Lacina

Historie

- 1978 – Územní plán obce Drnholec (biologické centrum, biologický koridor)
- 1985 – Koncepce tvorby a ochrany životního prostředí a racionálního využívání přírodních zdrojů v resortu zemědělství a výživy ČSR do roku 2000
- 1986 – Návod na navrhování územního systému ekologické stability krajiny (podniková metodika - Agroprojekt Brno)
- 1992 – Zákon č. 114/92 Sb. a vyhláška č. 395/92 Sb.
- 1995 – Rukověť projektanta místního územního systému ekologické stability (Jiří Löw a kolektiv)
- 1996 – Územně technický podklad nadregionálního a regionálního ÚSES ČR (MMR a MŽP)
- 1997 – Metodiku zpracování ÚSES do územních plánů sídelních útvarů a návod na užívání ÚTP regionálních a nadregionálních ÚSES ČR (MMR)

Základní legislativa

- Zákon č. 114 / 1992 Sb. (O ochraně přírody)
- Vyhláška č. 395 / 1992
- Zákon č. 50 / 1976 Sb. (Stavební zákon) ve znění pozdějších předpisů
- Vyhláška č. 131 / 1998 Sb. (o územně plánovacích podkladech a územně plánovací dokumentaci)
- Vyhláška č. 132/ 1998 Sb.
- Zákon č. 360 / 1992 (O výkonu povolání autorizovaných architektů a o výkonu povolání autorizovaných inženýrů a techniků činných ve výstavbě)
- Soubor zákonů o pozemkových úpravách a pozemkových úřadech

Hlavní dotčené resorty

- Ministerstvo životního prostředí (garant ochrany krajiny)
- Ministerstvo místního rozvoje (garant územního plánování)
- Ministerstvo zemědělství (garant hospodaření v krajině)

- Ministerstvo vnitra
- Ministerstvo obrany
- Ministerstvo financí

Vymezení ÚSES

Základní požadavek:

odborně správné a kvalitní zpracování

Základní podmínka:

odborná způsobilost zpracovatele



ČESKÁ KOMORA
ARCHITEKTŮ

Česká komora architektů

Obory pro autorizace:

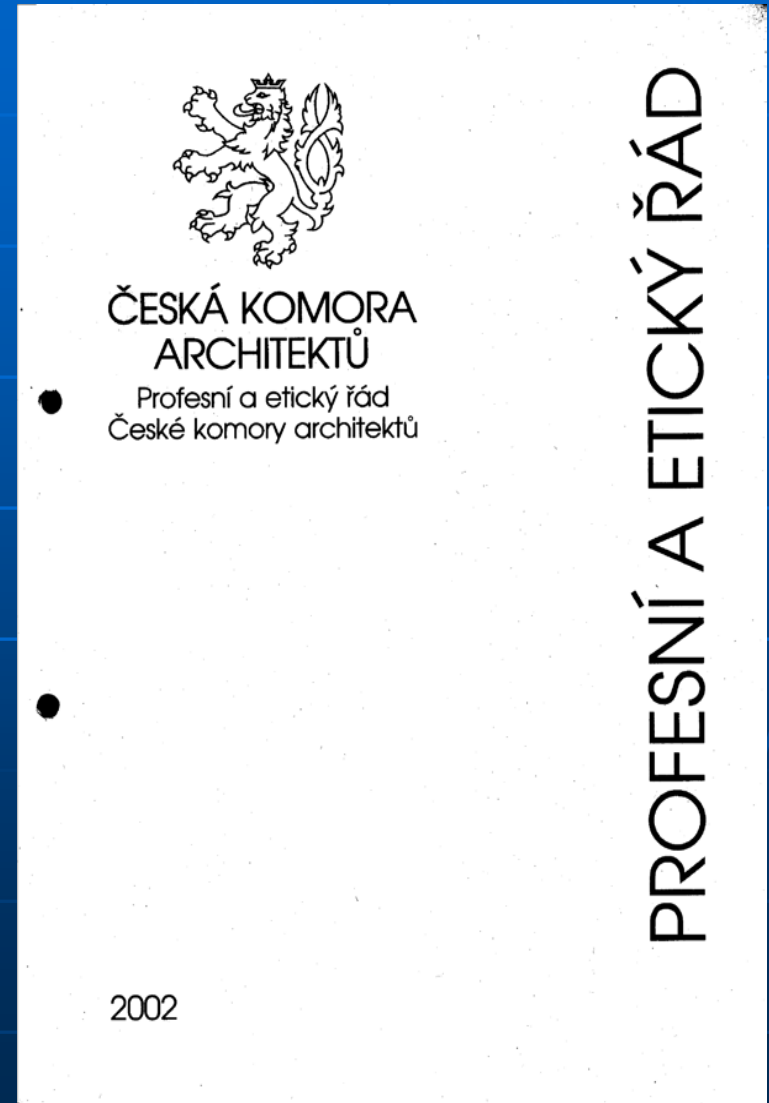
- Pozemní stavby
- Územní plánování
- Interiérová tvorba
 - dílčí specializace scénické stavby
- Zahradní a krajinářská tvorba
 - (autorizovaný architekt pro daný obor)
- Projektování územních systémů ekologické stability (autorizovaný projektant ÚSES)

Autorizovaný projektant ÚSES



Profesní předpisy ČKA

- Autorizační řád ČKA
- Soutěžní řád ČKA
- Disciplinární a smírčí řád ČKA
- Organizační, jednací a volební řád ČKA
- Jednací řád ČKA
- Profesní a etický řád ČKA



Generel ÚSES versus Plán ÚSES

Vždy oponovaný a odborně posouzený dokument

Generel

- Není legislativně zakotven v zákonu ani ve vyhlášce
- Schematické vymezení ploch a tras
- Nezbytné minimální parametry
- Oborový dokument ochrany přírody

Plán

- Jeho existence i obsah jsou upraveny legislativou
- Přesné vymezení v rámci použitého měřítka
- Může jít nad minimální parametry
- Projednaný a přijatý dokument v rámci územně plánovací dokumentace, pozemkové úpravy nebo formou vyhlášky zastupitelstva

17.10.2001
okres DO 3

ING. KRÁSNÝ JOSEF – Zemprojekt
Projektové práce pro zemědělství

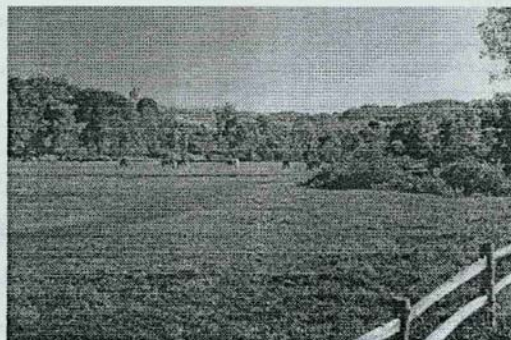
Blatenská 27a, 307 02 Plzeň

tel. 019/72417 81

ÚZEMNÍ SYSTÉM EKOLOGICKÉ STABILITY

k.ú. DRAHOTÍN

Okr. Domažlice



Datum : říjen 2001

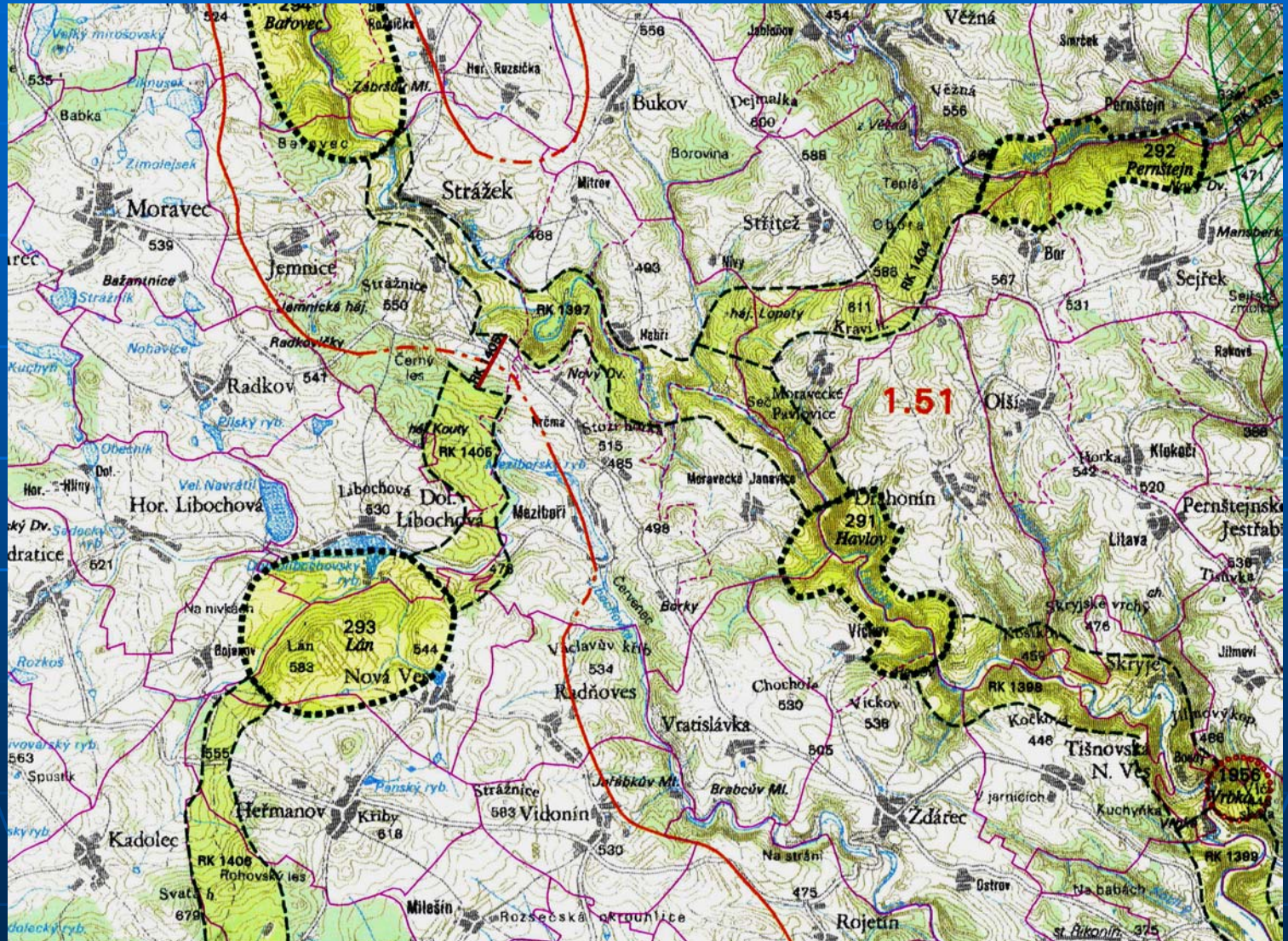
Zpracoval : Ing. Krásný J.
Valdmanová R.

OKRESNÍ ÚŘAD
DOMAŽLICE
okresní úřad pro zemědělství
BSC 344 10

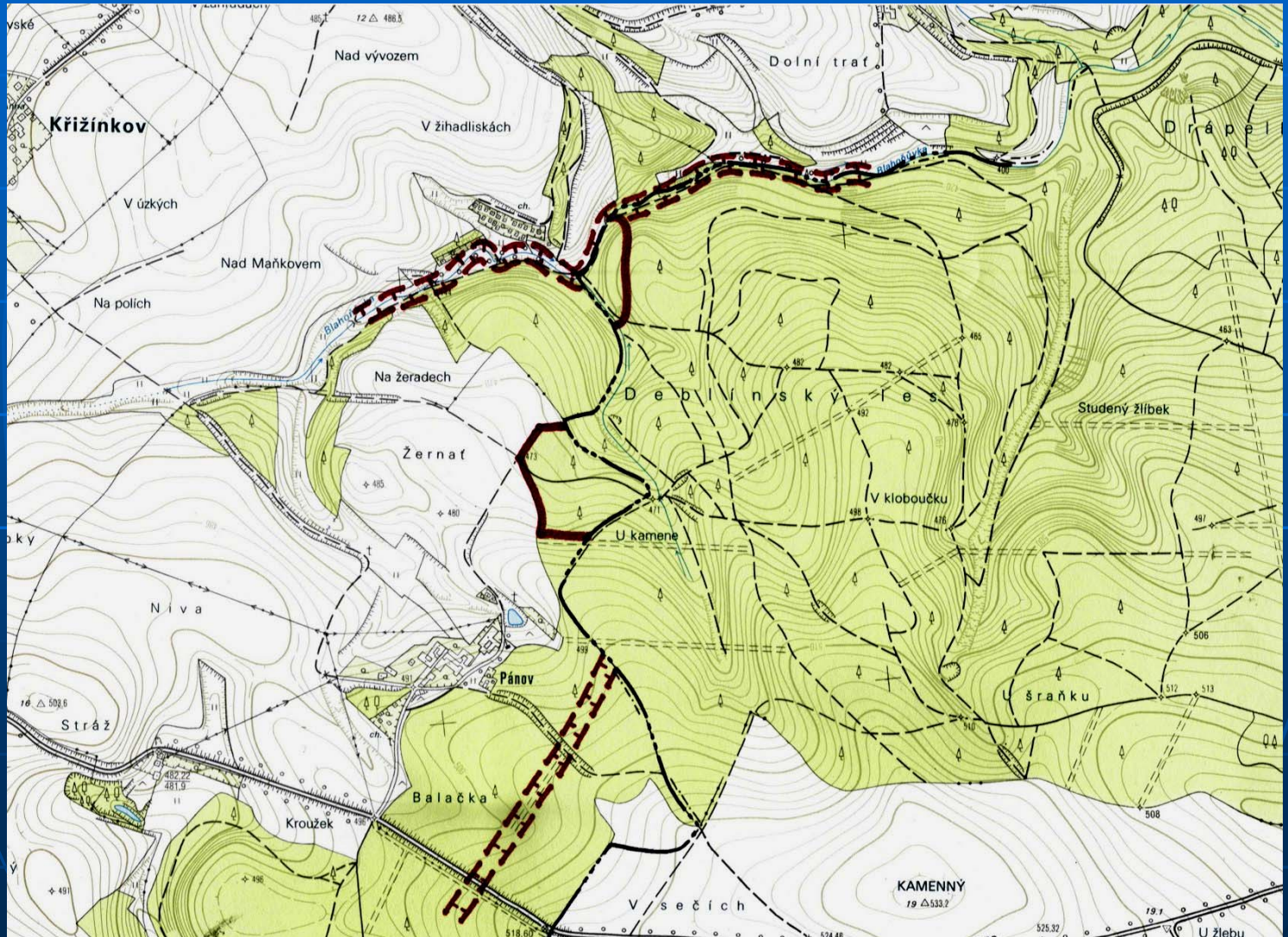
Základní problémy v dokumentacích ÚSES

- absence legislativních a organizačních předpisů pro způsob vytváření dat o ÚSES → např. značná rozmanitost používaných legend
- dokumentace místního ÚSES versus ÚTP NR+R ÚSES
- interpretace ÚTP NR+R ÚSES
- neprovázanost řešení ÚSES sousedících území
- nedodržení základních metodických principů tvorby ÚSES

Interpretace ÚTP NR+R ÚSES



Neprovázanost řešení ÚSES sousedících území



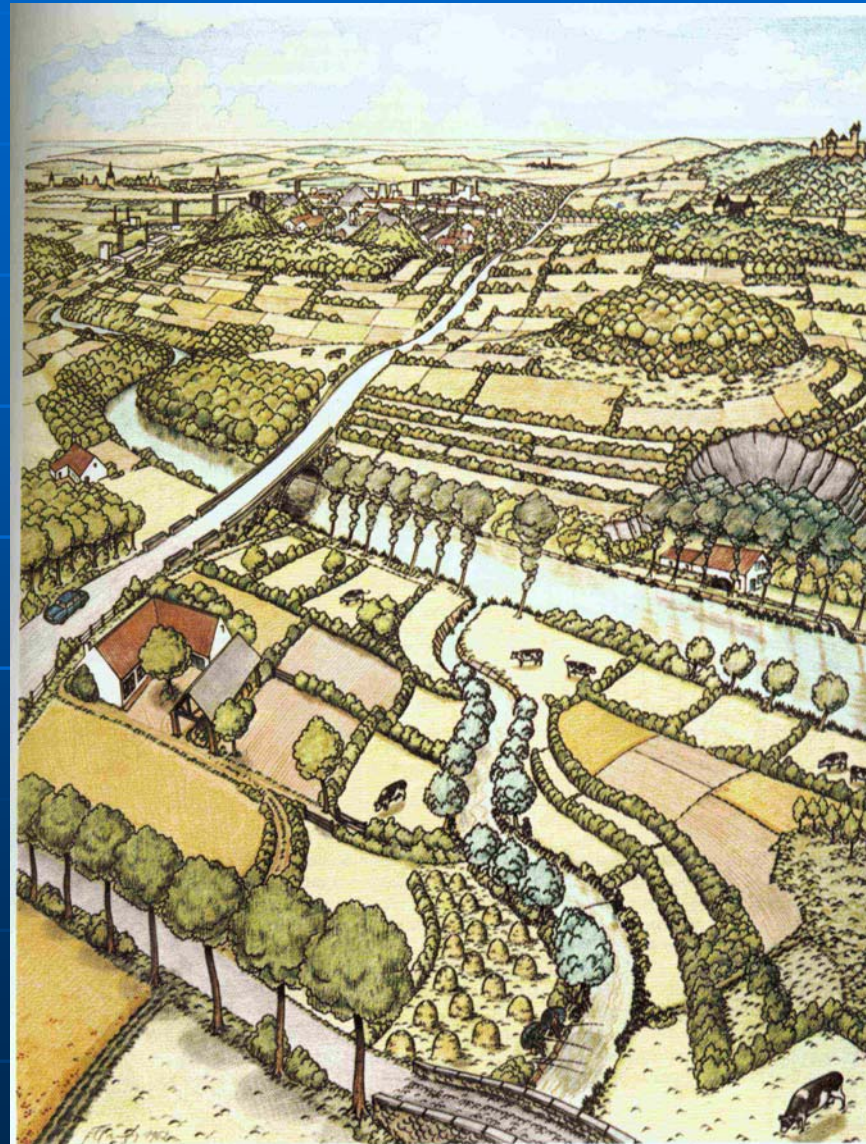
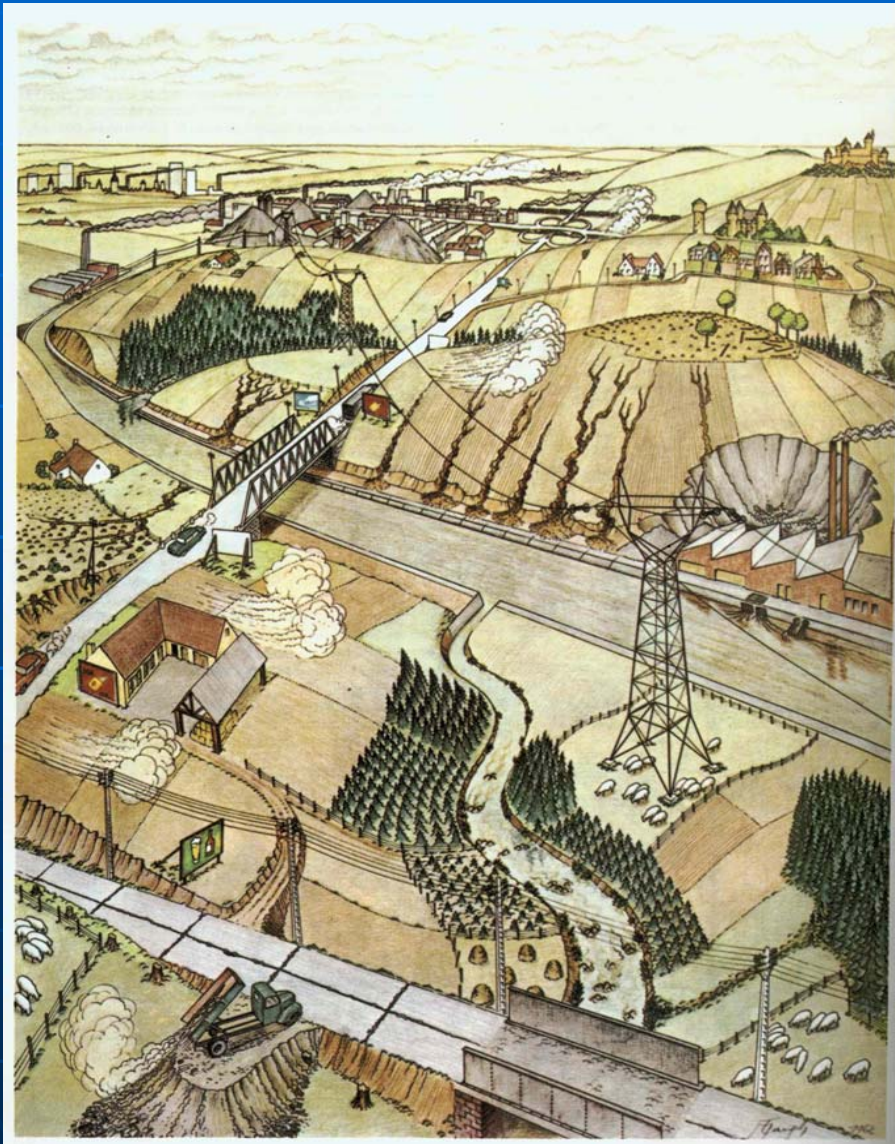
Nedodržení základních metodických principů tvorby ÚSES



Využívání dat o ÚSES

- orgány ochrany přírody – vymezení, hodnocení, vyjádření k zásahům, atd.
- orgány územního plánování – tvorba a hodnocení ÚPP a ÚPD
- pozemkové úřady – návrhy a realizace pozemkových úprav
- stavební úřady – územní řízení
- AOPK – vymežování NRBC, dotační tituly, shromažďování dokumentací místního ÚSES
- projektanti – projektanti ÚSES, urbanisté, projektanti KPÚ, zpracovatelé OPRL, příp. LHP + LHO,...
- investoři – státní (ŘSD, podniky Povodí, ZVHS,...), soukromí
- vlastníci pozemků

Realita a vize



Děkuji za pozornost

Ing. Darek Lacina
Agentura ochrany přírody a krajiny ČR
Detašované pracoviště Brno
lacina@brno.nature.cz