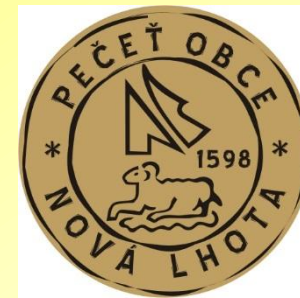




Nová Lhota, okr. Hodonín



Zeleň v obci Nová Lhota

*Antonín Okénka
V Brně 9. 9. 2020*



Periferní území JMK i ČR

- Pokles počtu obyvatel
- Dostupnost služeb
- Pracovní příležitosti
- Zavedení strategického řízení







Základní údaje:

Počet obyvatel: 650

Rozloha katastru: 2250 ha

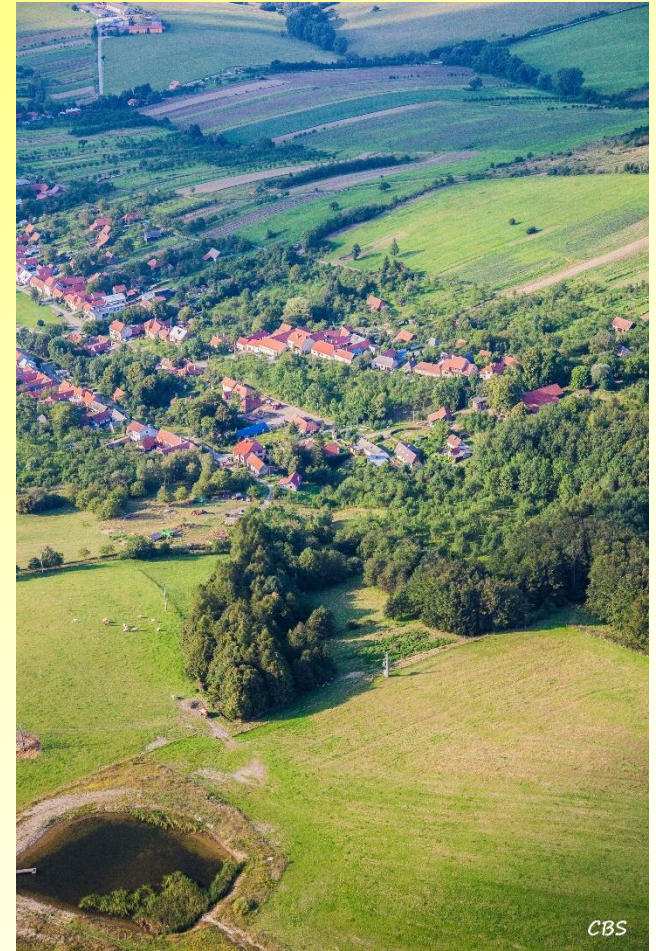
Rozloha obecního lesa: 120 ha

V kú nejvyšší vrchol JMK: Durda 842 m

Obec je součástí CHKO a biosferické rezervace Bílé Karpaty

Územní plán z roku 2004

Realizace komplexní pozemkové úpravy



CBS

„European Land and Soil Alliance“

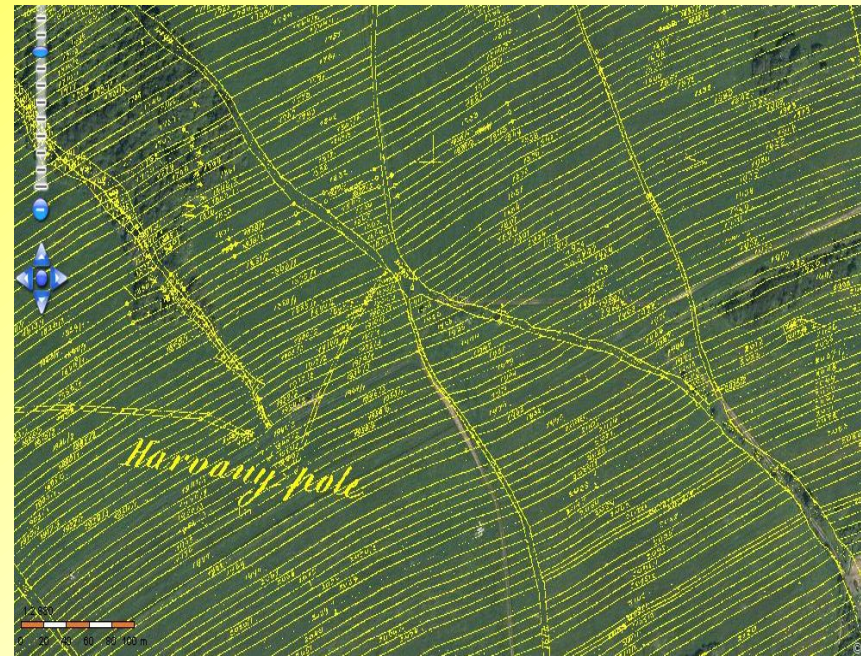
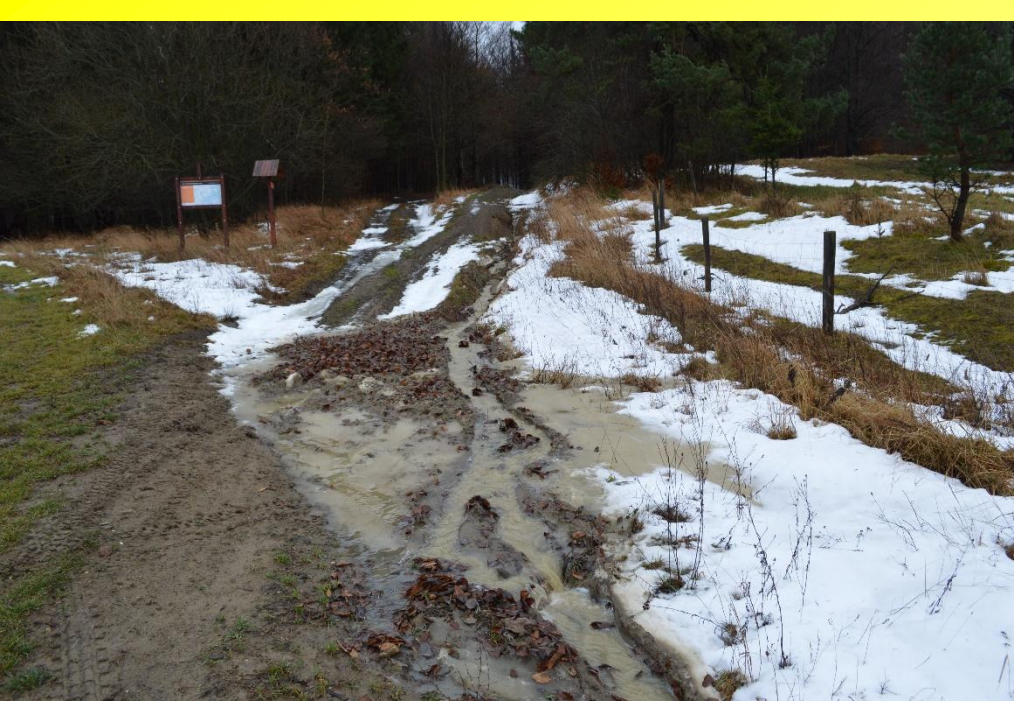


ELSA

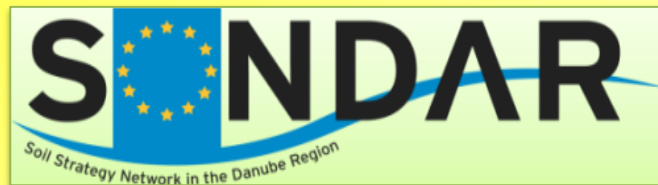
- Motto: „Naše půda - stojíme si za ní.“



- Mezinárodní výměna zkušeností s ostatními městy a obcemi
- Participace na přeshraničních projektech zabývajících se ochranou půdy a povědomím o půdě v regionu Podunají
- **Obec od roku 2008 zpracovává Komplexní pozemkovou úpravu a začíná realizace v krajině**



projekt SONDAR CZ - AT (Soil Strategy Network in the Danube Region)



▪ **Projektoví partneři:**

(AT) Bioforschung Austria, BIENE Boden- und Bioenergie Netzwerk,

(CZ) Masarykova univerzita, Mendelova univerzita, EKOVIN, ZERA, obec Nová Lhota



- Odpovědnost za půdu a krajinu
- Využití vědeckých poznatků na komunální úrovni
- Workshopy s přesahy do umění, semináře, škola v přírodě
- Sdílení příkladů dobré praxe v obcích, informace pro vlastníky a uživatele půdy, představitele obcí, vzdělávací aktivity pro širokou veřejnost
- Adaptace území na klimatickou změnu pomocí zelené infrastruktury (Interreg AT – CZ)

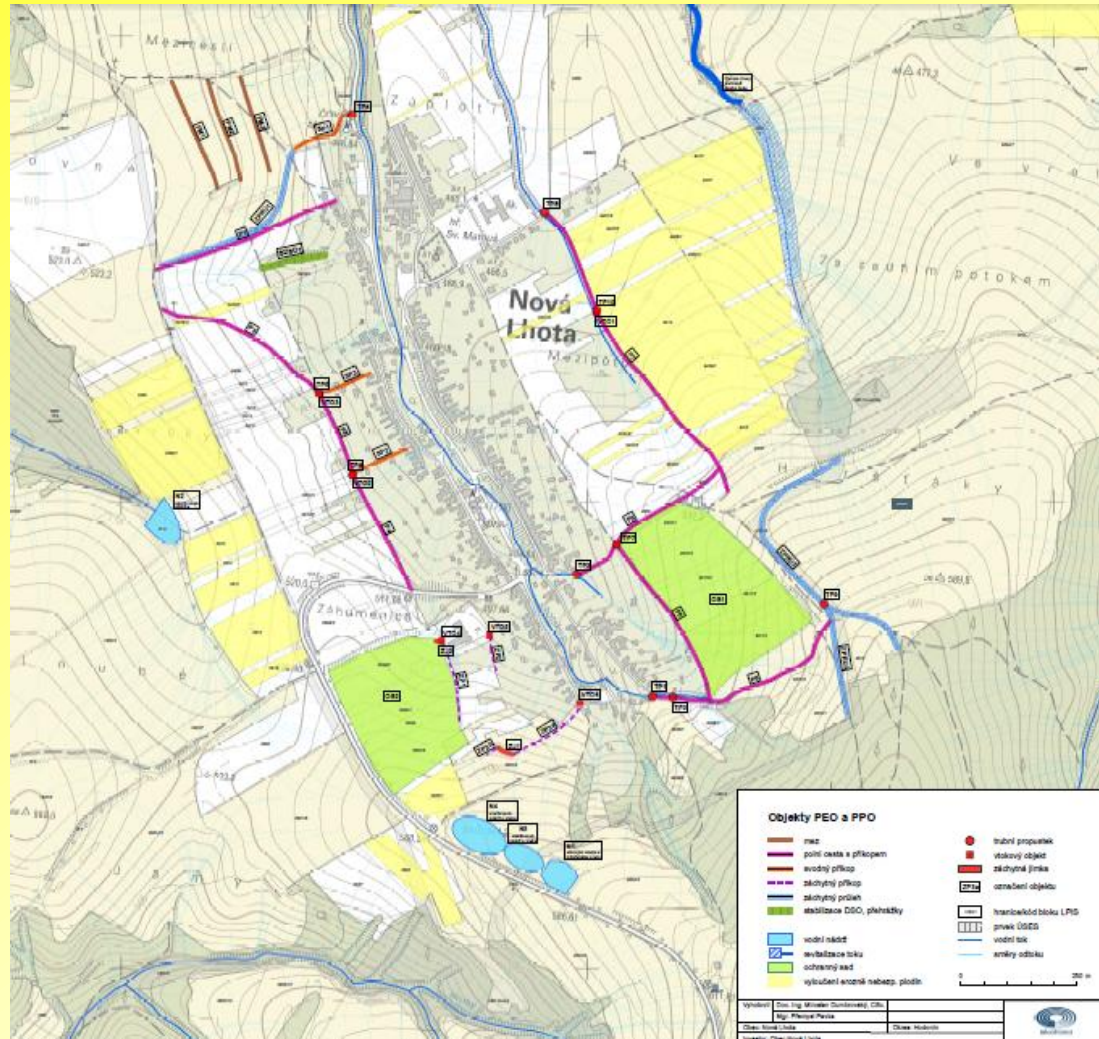
Exkurze - příklady dobré praxe v Rakousku Informační setkání pro starosty obcí Školení pro ambasadory půdy



Školení pro uživatele půdy (ZERA/Bioforschung Austria), příklady dobré praxe (ZERA), ekologické ozelenění vinic

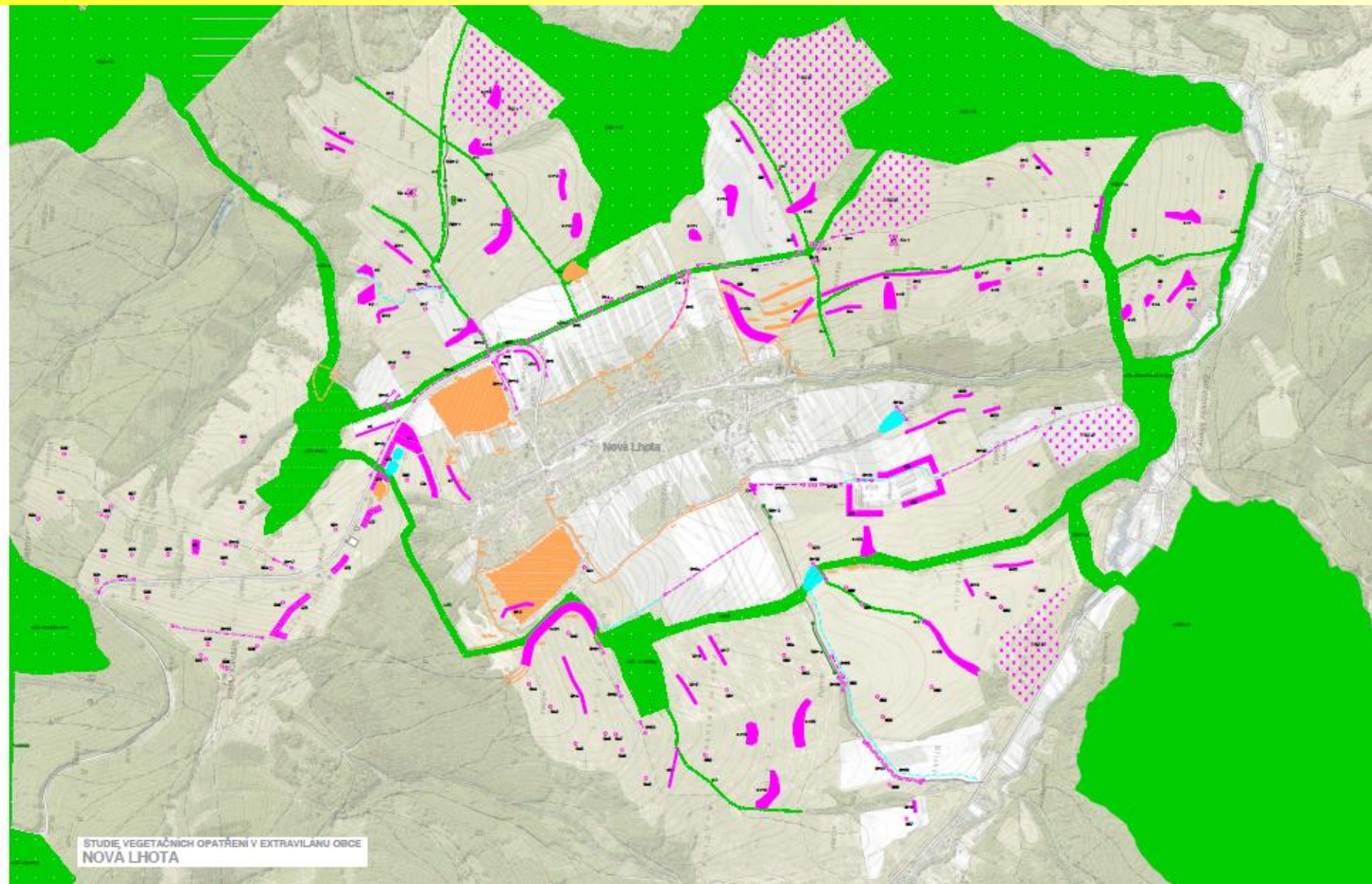


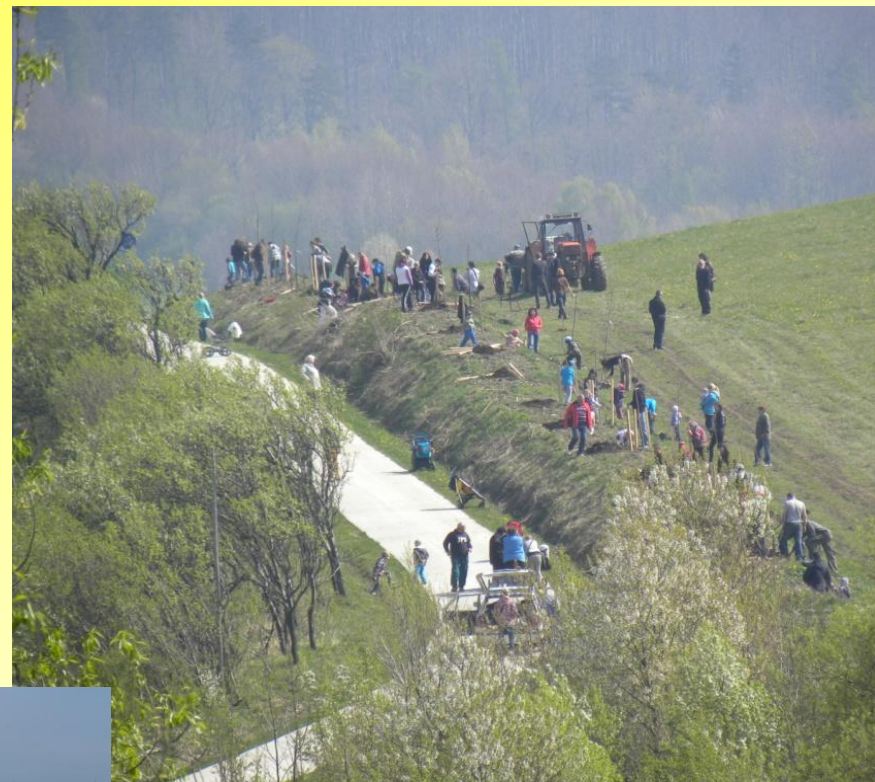
Podpůrné dokumenty pro rozhodování o území



- Studie protierozních opatření v k. ú. Nová Lhota

- **Studie vegetačních opatření v k. ú. Nová Lhota**





**Realizace výsadeb
v naší krajině**

Aleje života



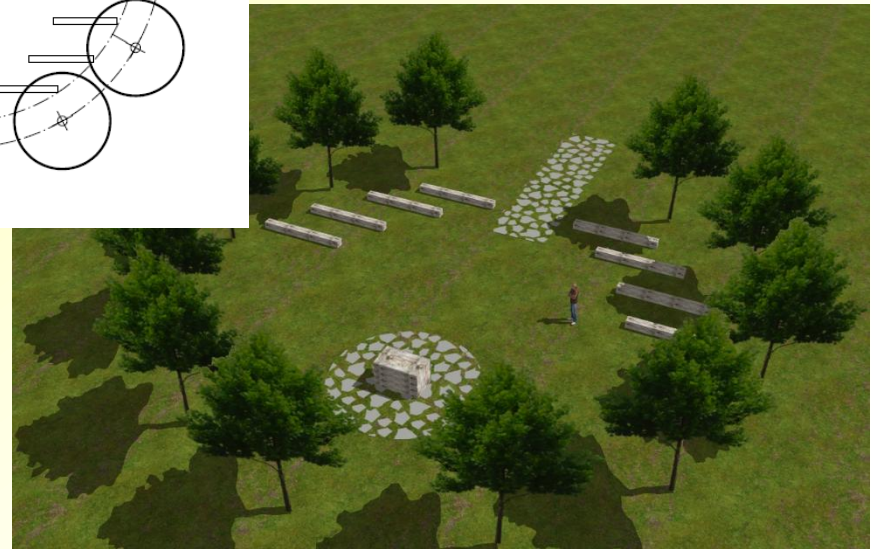
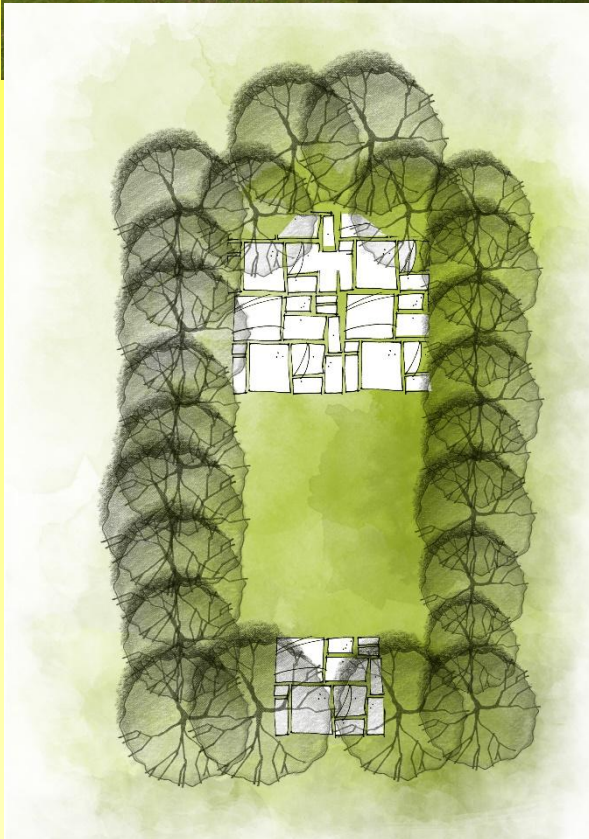
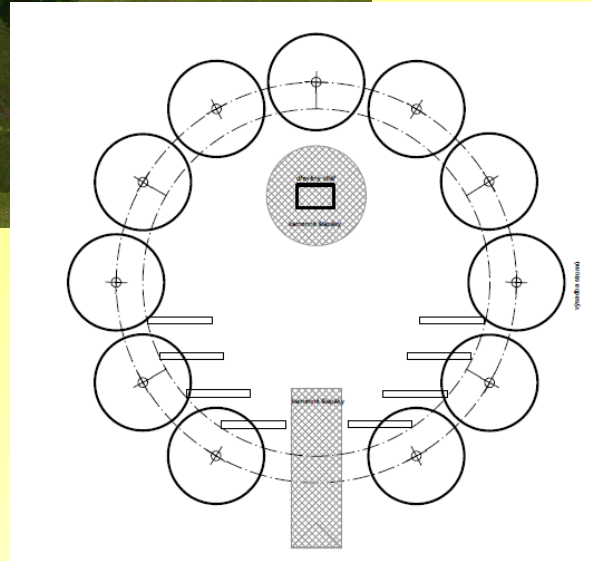
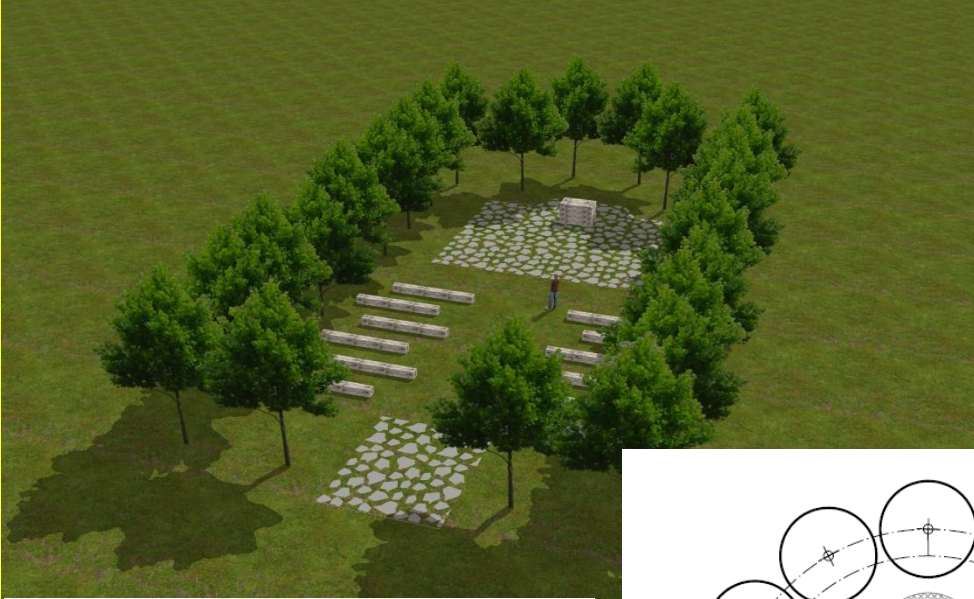
A STROMY JSOU BÁSNĚ, KTERÉ ZEMĚ PÍŠE DO NEBE...





Stromové kaple

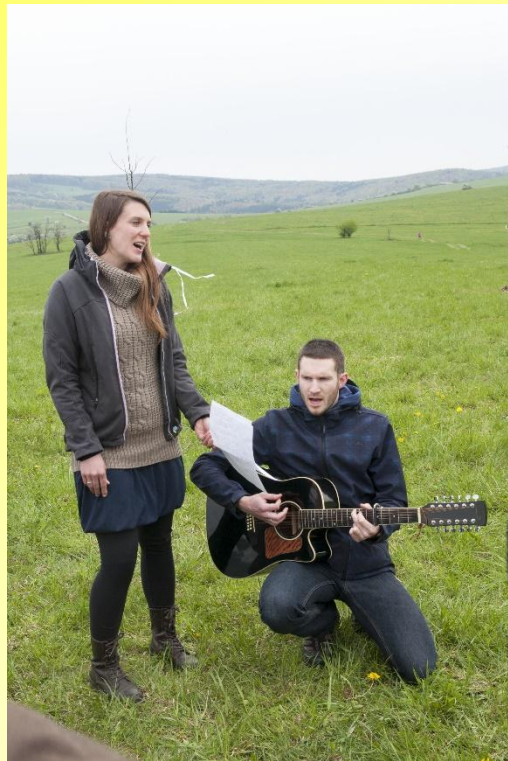
Nová Lhota
Radějov



zdroj: Tomáš Horský



Zapojení dětí ZŠ





Přeshraniční centrum environmentálního vzdělávání

PO (2013)



PŘED



**PROGRAM
CEZHRANIČNEJ
SPOLUPRÁCE**
SLOVENSKÁ REPUBLIKA
ČESKÁ REPUBLIKA



**EURÓPSKA ÚNIA
EURÓPSKY FOND
REGIONÁLNEHO ROZVOJA**
SPOLOČNE BEZ HRANÍC

„NEZTRÁCEJME PŮDU POD NOHAMA“

Výukový program o půdě v Ekocentru Karpaty v Nové Lhotě





VÝUKA V PŘÍRODNÍ ZAHRADĚ









Vodní plocha 2018



Adaptace na klimatickou změnu pomocí zelené infrastruktury



9. 5. 2018
Tulln

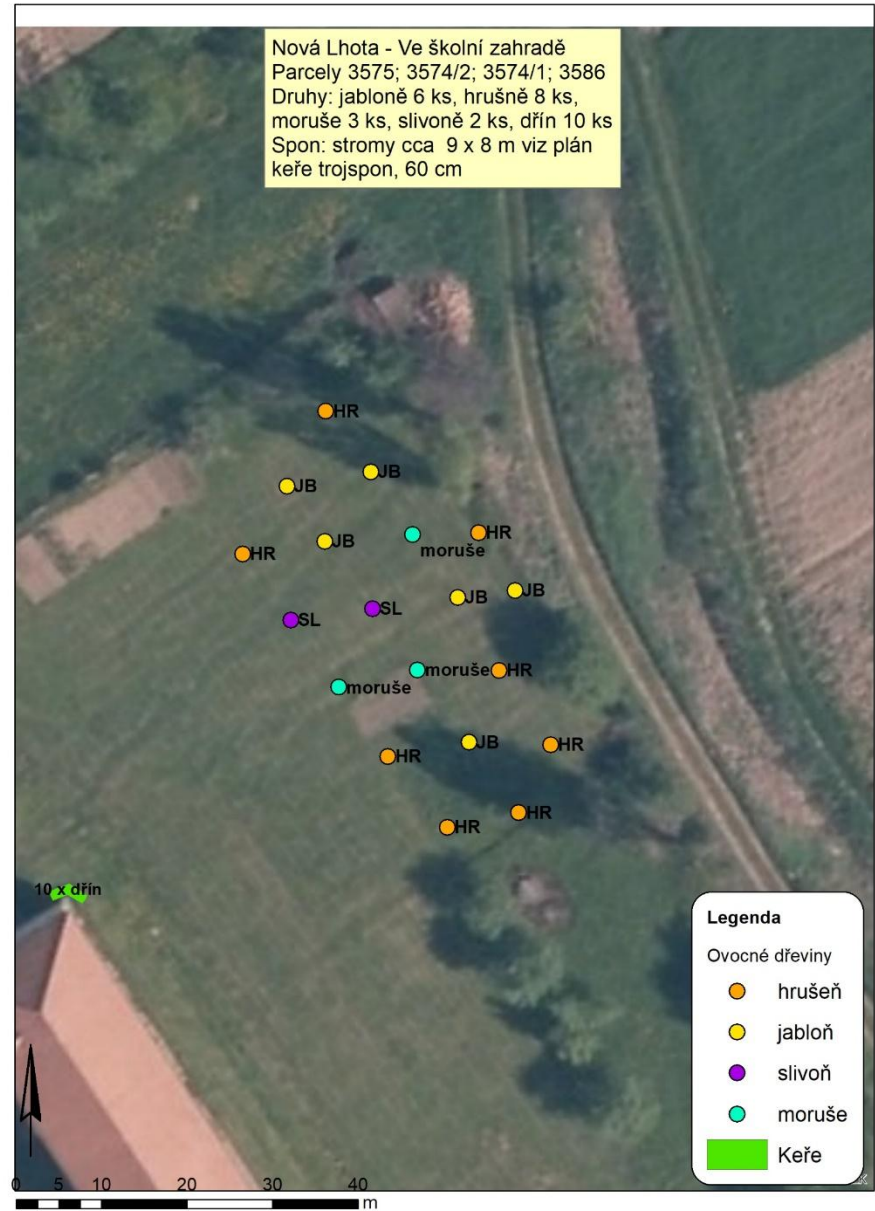


Nová Lhota - Na návsi
 Parcely
 Druhy: hrušně 10 ks, moruše 2 ks,
 jabloně 2 ks, oskeruše 1 ks, lípy 5 ks
 Spon: stromy 10-12 m x 5-6 m viz plán



1:500

Nová Lhota - Ve školní zahradě
 Parcely 3575; 3574/2; 3574/1; 3586
 Druhy: jabloně 6 ks, hrušně 8 ks,
 moruše 3 ks, slivoně 2 ks, dřín 10 ks
 Spon: stromy cca 9 x 8 m viz plán
 keře trojspon, 60 cm



1:500







Rok v obci – tradiční akce



Děkuji za pozornost

Mgr. Antonín Okénka, MBA

starosta.novalhota@seznam.cz

www.novalhota.cz