

FUNKCE LESŮ LESNÍCH BIOCENTER ÚSES NA PŘÍKLADU NRBC BUCHLOVSKÉ LESY

Ing. Jiří SCHNEIDER, Ph.D., Ing. Petr KUPEC, Ph.D.

*Ústav tvorby a ochrany krajiny, Lesnická a dřevařská fakulta Mendelovy zemědělské a
lesnické univerzity v Brně, Zemědělská 3, 613 00 Brno
JSchneider@email.cz, PKupec@seznam.cz*

Abstrakt

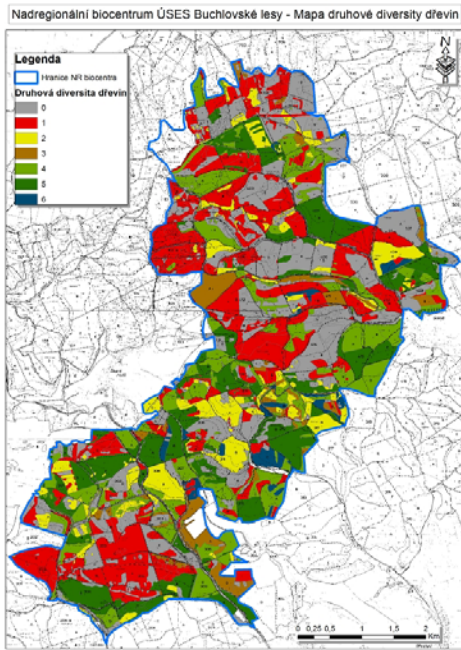
Poster prezentuje hodnocení funkcí lesů lesních biocenter ÚSES jako podkladu pro rozhodování o jejich managementu. Funkce lesů jsou hodnoceny z ekosystémového hlediska a to prostřednictvím metody Kvantifikace a kvantitativního hodnocení celospolečenských funkcí lesů (Vyskot a kol., 2003). Jako modelové území bylo zvoleno nadregionální biocentrum Buchlovské lesy, ležící v centrální části Chřibů na území lesní správy Buchlovice (Lesy ČR, s.p.)

Oblast Chřibů – Buchlovských vrchů je z hlediska lesnického významná svým vysokým zastoupením bukových porostů. Proto jsou zde optimální podmínky pro hodnocení funkčních účinků a schopností lesních porostů přirozené či přírodě blízké dřevinné skladby ve srovnání se společenskými požadavky na funkce lesů.

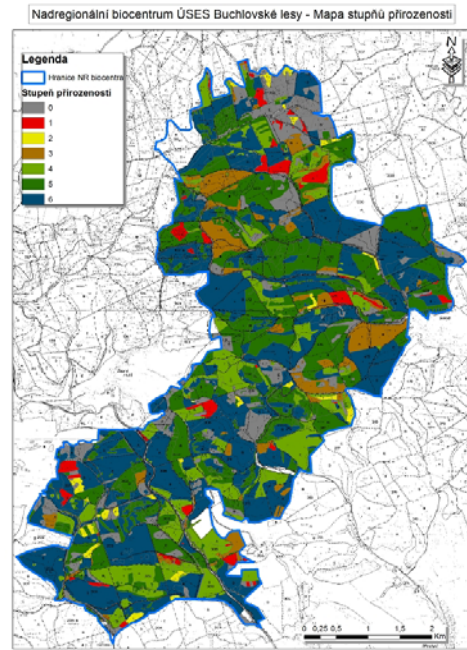
Hodnotové vyjádření potenciální funkční schopnosti představuje reálný potenciál celospolečenských funkcí lesa (RP_{fl}). Hodnotové vyjádření aktuální funkční účinnosti představuje reálný efekt celospolečenských funkcí lesa (RE_{fl}). RP_{fl} i RE_{fl} jsou vyjádřeny pro skupiny celospolečenských funkcí, tzn. funkce bioprodukční, ekologicko-stabilizační, hydricko-vodohospodářskou, edafickou-půdoochrannou, sociálně-rekreační a zdravotně-hygienickou. Deklarované aktuální společenské požadavky (nadregionální biocentrum ÚSES, přírodní rezervace, genová základna) jsou vyjádřeny prostřednictvím faktoru aktuálního společenského zájmu FAZ. Pro lesní porosty se zvýšeným významem funkce ekologicko-stabilizační (kam patří i lesy v NRBC) je zásadní zejména hodnocení reálného potenciálu této funkce. Pro ně jsou určující determinační kritéria druhové diverzity dřevin a stupně přirozenosti lesních porostů (viz obr. 1 a 2).

Klíčová slova

ÚSES, biocentrum, funkce lesů, lesní ekosystém, bohatě strukturované lesy



Obr. 1 Druhová diverzita dřevin



Obr. 2 Stupeň přirozenosti lesních porostů